

## 6. UWAGI KOŃCOWE.

- Do realizacji ww. prac budowlanych należy zastosować produkty jednego producenta o odpowiednio dobranych parametrach technicznych, co zapewni dobrą współpracę poszczególnych warstw materiałów, ich poprawne działanie oraz trwałość.
- Wykonawca jest zobowiązany do zapoznania się z pełną technologią zastosowanego systemu renowacji obiektu
- Wszystkie materiały budowlane i urządzenia użyte w wykonawstwie powinny być dopuszczone do obrotu i stosowania w budownictwie
- Wszystkie materiały wykorzystane przy inwestycji muszą posiadać atesty higieniczne PZH
- Wszystkie prace prowadzić pod nadzorem osób posiadających uprawnienia do prowadzenia określonego typu robót.
- Kierownik budowy zobowiązany jest do sporządzenia planu BIOZ i do jego przestrzegania
- Prace wykonać zgodnie z obowiązującymi Polskimi Normami, Prawem Budowlanym i sztuką budowlaną.
- Prace należy realizować zgodnie z projektem
- Wszelkie odstępstwa od projektu muszą być uzgodnione z projektantem.

**Mgr inż. arch. Agnieszka Kwaśniak**

UAN.V-7342/6/3/80/92

DS - 0540

Upewnienia architektoniczne nieograniczone,  
upewnienia konstrukcyjno-budowlane ograniczone  
§ 2 ust. 1 pkt 1, § 4 ust. 1 i 2, § 7

Opracował



## 7. OŚWIADCZENIE.

Projektant (zgodnie z Art. 20 ust. 4 Ustawy z dnia 7 lipca 1994r.-Prawo Budowlane tekst jednolity: Dz. U. Nr 156 z 2006 r. Poz. 1118 z późn. zm.) oświadcza, iż opracowanie projektowe: „Remontu elewacji budynku Wspólnoty Mieszkaniowej przy ul. Rynek 35 w Niemczy” na działce nr 261/3, obręb nr 01 STARE MIASTO przy ul. Rynek 35 w Niemczy został sporządzony zgodnie z obowiązującymi przepisami oraz zasadami wiedzy technicznej i jest kompletne z punktu widzenia celu, któremu ma służyć i może zostać skierowane do realizacji.

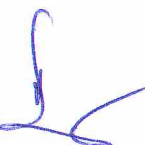
**Mgr inż. arch. Agnieszka Kwaśniak**

UAN.V-7342/6/3/80/92

DS - 0540

Upewnienia architektoniczne nieograniczone,  
upewnienia konstrukcyjno-budowlane ograniczone  
§ 2 ust. 1 pkt 1, § 4 ust. 1 i 2, § 7

Opracował



INFORMACJA  
DOTYCZĄCA BEZPIECZEŃSTWA I OCHRONY ZDROWIA

1. NAZWA OBIEKTU:

Kamienica mieszkalno-usługowa

2. ADRES OBIEKTU:

58-230 Niemcza  
ul. Rynek 35  
dz. geod. nr 261/3,  
obręb nr 01 STARE MIASTO

3. INWESTOR:

Wspólnota Mieszkaniowa  
Ul. Rynek 35  
58-230 Niemcza

4. PROJEKTANT:

Mgr inż. arch. Agnieszka Kwaśniak  
Upr. Nr. UAN.V-7324/6/3/80/92  
DS - 0540  
Uprawnienia architektoniczne nieograniczone,  
uprawnienia konstrukcyjno-budowlane ograniczone  
§ 2 ust. 1 pkt 1, § 4 ust. 1 i 2, § 7

## CZĘŚĆ OPISOWA

1. Zakres robót obejmuje:

### **Remont elewacji budynku Wspólnoty Mieszkaniowej przy ul. Rynek 35 w Niemczy**

Kolejność wykonywania robót obejmuje zagospodarowanie placu budowy, roboty budowlano-montażowe, roboty wykończeniowe oraz wszelkie inne roboty wykonywane przy użyciu maszyn i urządzeń na placu budowy.

2. Na istniejącej działce znajduje się budynek mieszkalny wielorodzinny.
3. Elementy zagospodarowania terenu, które mogą stwarzać zagrożenie bezpieczeństwa i zdrowia ludzi:
  - a. instalacje rozdziału energii elektrycznej
  - b. bliskość linii elektroenergetycznej
4. Rodzaje i skala zagrożeń występujących podczas realizacji robót budowlanych oraz miejsce i czas ich wystąpienia:
  - a. roboty ziemne - brak:
  - b. roboty budowlano-montażowe
    - upadek z wysokości w szczególności z wysokości powyżej 5m: balustrady, zabezpieczenia wszelkich otworów pionowych i poziomych,
    - prace wykonywane przez co najmniej dwie osoby
  - c. roboty wykończeniowe:
    - upadek z wysokości w szczególności z wysokości powyżej 5m: (rusztowania zewnętrzne i wewnętrzne, balustrady)
    - prace wykonywane przez co najmniej dwie osoby
  - d. prace z maszynami i urządzeniami technicznymi na placu budowy:
    - porażenie prądem elektrycznym
    - potrącenie pracownika lub osoby postronnej sprzętem (koparka)
    - pochwycenie kończyn przez napęd urządzeń
5. Sposoby prowadzenia instruktażu pracowników przed przystąpieniem do realizacji robót szczególnie niebezpiecznych:
  - 5.1. Szkolenia pracowników w zakresie bhp.
    - a) szkolenie wstępne:
      - szkolenie wstępne ogólne (instruktaż ogólny)
      - szkolenie wstępne na stanowisku pracy (instruktaż stanowiskowy)
      - zapoznanie z ryzykiem zawodowym związanym z pracą na danym stanowisku
      - szkolenie wstępne podstawowe
    - b) szkolenie okresowe
  - 5.2. Zasady postępowania w przypadku wystąpienia zagrożenia.
  - 5.3. Zasady bezpośredniego nadzoru nad pracami szczególnie niebezpiecznymi przez wyznaczone w tym celu osoby.
  - 5.4. Zasady stosowania przez pracowników środków ochronnych indywidualnej oraz odzieży i obuwia roboczego

6. Środki techniczne i organizacyjne zapobiegające niebezpieczeństwu wynikającym z wykonywania robót budowlanych w strefach szczególnego zagrożenia zdrowia lub ich sąsiedztwie, w tym zapewniających bezpieczną i sprawną komunikację, umożliwiającą szybką ewakuację na wypadek pożaru, awarii i innych zagrożeń:
- wykonanie planu bezpieczeństwa i ochrony zdrowia
  - ogrodzenie i zabezpieczenie placu budowy
  - wydzielenie dróg komunikacyjnych
  - wydzielenie i oznakowanie stref niebezpiecznych
  - doprowadzenie mediów zgodnie z planem zagospodarowania
  - zapewnienie i urządzenie pomieszczeń higieniczno-sanitarnych i socjalnych
  - szkolenia bhp i ppoż.
  - zaopatrzenie w sprzęt bhp i ppoż.
  - ustalenie wykazu prac, które powinny być wykonane przez co najmniej dwie osoby w celu zapewnienia asekuracji, ze względu na możliwość wystąpienia szczególnego zagrożenia dla zdrowia lub życia ludzkiego
  - udostępnienie do stałego korzystania aktualnych instrukcji bezpieczeństwa i higieny pracy dotyczących:
    - wykonanie prac związanych z zagrożeniami wypadkowymi lub zagrożeniami zdrowia pracowników
    - obsługi maszyn i innych urządzeń technicznych
    - postępowania z materiałami szkodliwymi dla zdrowia i niebezpiecznymi
    - udzielania pierwszej pomocy

**Mgr inż. arch. Agnieszka Kwaśniak**

UAN.V-7342/6/3/80/92

DS - 0540

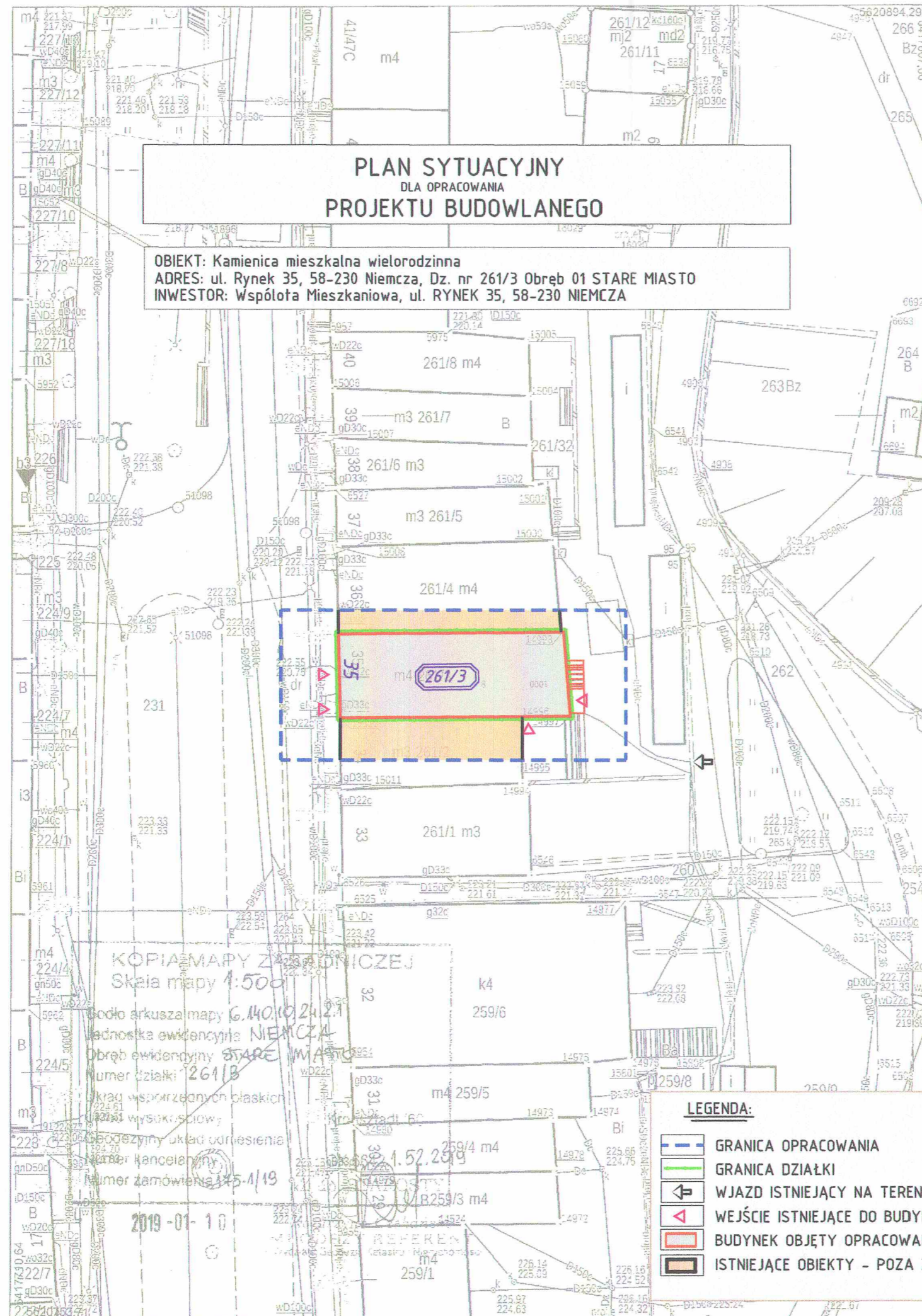
Uprawnienia architektoniczne nieograniczone,  
uprawnienia konstrukcyjno-budowlane ograniczone

§ 2 ust. 1 pkt 1, § 4 ust. 1 i 2, § 7

Opracował



CZĘŚĆ RYSUNKOWA



**PLAN SYTUACYJNY**  
DLA OPRACOWANIA  
**PROJEKTU BUDOWLANEGO**

**OBIEKT:** Kamienica mieszkalna wielorodzinna  
**ADRES:** ul. Rynek 35, 58-230 Niemcza, Dz. nr 261/3 Obręb 01 STARE MIASTO  
**INWESTOR:** Wspólota Mieszkaniowa, ul. RYNEK 35, 58-230 NIEMCZA

KOPIA MAPY Z KADASTRU  
Skala mapy 1:500

Godło arkusza mapy G.140.10.24.2.1  
jednostka ewidencyjna NIEMCZA  
Obręb ewidencyjny STARE MIASTO  
numer działki 261/3  
Kraj współrzędnych płaskich  
1979 wysokościowy  
Najbliższy urząd gminny  
Urząd Gminy Niemcza  
Numer zamówienia 175-1/19

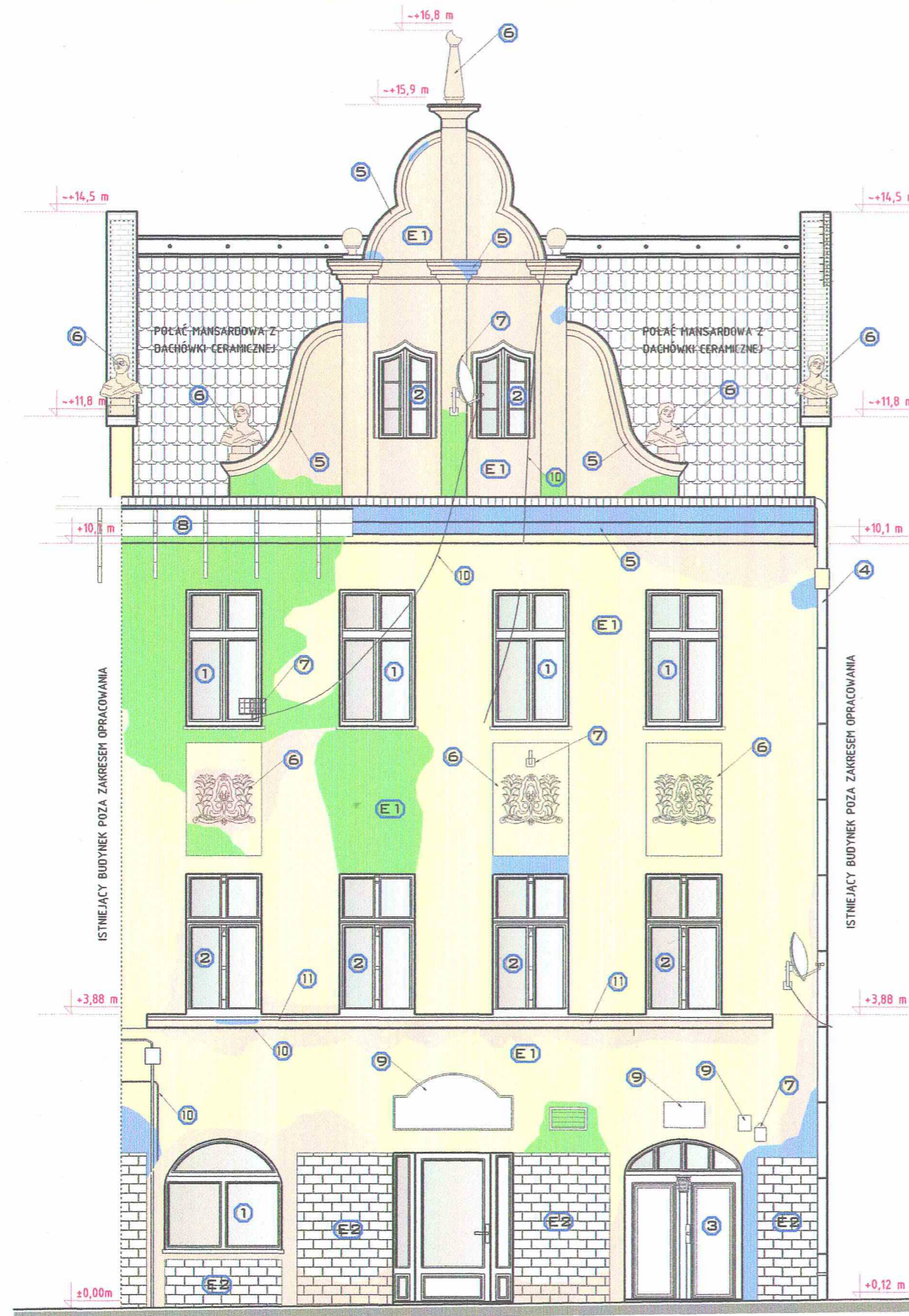
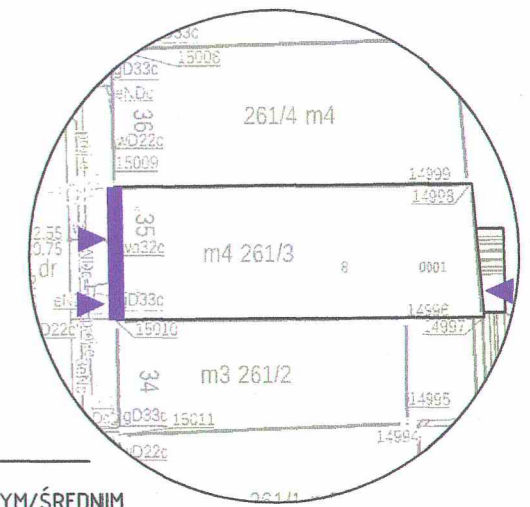
2019-01-10

- LEGENDA:**
- GRANICA OPRACOWANIA
  - GRANICA DZIAŁKI
  - WJAZD ISTNIEJĄCY NA TEREN DZIAŁKI
  - WEJŚCIE ISTNIEJĄCE DO BUDYNKU
  - BUDYNEK OBJĘTY OPRACOWANIEM
  - ISTNIEJĄCE OBIEKTY - POZA ZAKRESEM OPRACOWANIA

Data sporządzenia wydruku: 2019-01-10, Sporządził: Katarzyna Czeakańska

<b>PRACOWNIA PROJEKTOWA</b> <b>PN-PROJEKT</b> mgr inż. Piotr Namysto		
ul. Klasztorna 6/3 58-200 Dzierżoniów tel. kom. 604-062-782; p_namysto@wp.pl NIP: 749-157-42-91, REGON: 022213813		
<b>INWESTOR:</b> <b>WSPÓLNOTA MIESZKANIOWA</b>		
<b>ADRES INWESTORA:</b> ul. Rynek 35 58-230 NIEMCZA		
<b>ADRES INWESTYCJI:</b> ul. RYNEK 35 58-230 NIEMCZA dz. nr 261/3 obręb nr 001 STARE MIASTO		
<b>TEMAT OPRACOWANIA:</b> Remont elewacji budynku Wspólnoty Mieszkaniowej przy ul. Rynek 35 w Niemczy		
<b>RYSUNEK:</b> PLAN SYTUACYJNY		
STADIUM	SKALA	NR RYS.
<b>PB</b>	<b>1:500</b>	<b>1</b>
<b>ZESPÓŁ PROJEKTOWY</b>		
PROJEKTANT SPECJALNOŚCI ARCH.: mgr inż. arch. Agnieszka Kwaśniak JAN.V-7324/6/3/80/92 DS-0540		PODPIS 
		PODPIS _____
<b>DATA OPRACOWANIA</b> <b>14 STYCZNIA 2019 R.</b>		
ZASTRZEŻA SIĘ WSZELKIE PRAWA WYNIKAJĄCE Z USTAWY O PRAWIE AUTORSKIM. RYSUNEK NINIEJSZY NIE MOŻE BYĆ W CAŁOŚCI LUB W CZĘŚCI PRZERYSOWANY, UZUPEŁNIONY LUB ODSTĄPIONY KOMUNIKOWANEK, BEZ PISEMNEJ ZGODY FIRMY PROJEKTOWEJ.		

PLAN SYTUACYJNY



LEGENDA

- ZŁUSZCZENIA FARBY, ZABRUDZENIA W STOPNIU MAŁYM/ŚREDNIM
- ZŁUSZCZENIA FARBY, ZABRUDZENIA W STOPNIU DUŻYM
- MUR POZBAWIONY TYNKU (TYNKI ODPOJONE)
- OTYNKOWANIA WTÓRNE
- RYSY, SPEKANIA

PRACOWNIA PROJEKTOWA  
PN-PROJEKT  
mgr inż. Piotr Namysło



ul. Klasztorna 6/3  
58-200 Dzierżonów  
tel. kom. 604-062-782; p\_namyslo@wp.pl  
NIP: 749-157-42-91, REGON: 022213813

INWESTOR:

WSPÓLNOTA MIESZKANIOWA

ADRES INWESTORA:

ul. Rynek 35  
58-230 NIEMCZA

ADRES INWESTYCJI:

ul. RYNEK 35  
58-230 NIEMCZA  
dz. nr 261/3  
obręb nr 001 STARE MIASTO

TEMAT OPRACOWANIA:

Remont elewacji budynku Wspólnoty  
Mieszkaniowej przy ul. Rynek 35 w  
Niemczy

RYSUNEK:

Elewacja - frontowa  
- inwentaryzacja

STADIUM

PB

SKALA

1:75

NR RYS.

2

ZESPÓŁ PROJEKTOWY

PROJEKTANT SPECJALNOŚCI ARCH.:

mgr inż. arch. Agnieszka Kwaśniak  
UAN.V-7324/6/3/80/92  
DS-0540

PODPIS

PODPIS

DATA OPRACOWANIA  
14 STYCZNIA 2019 R.

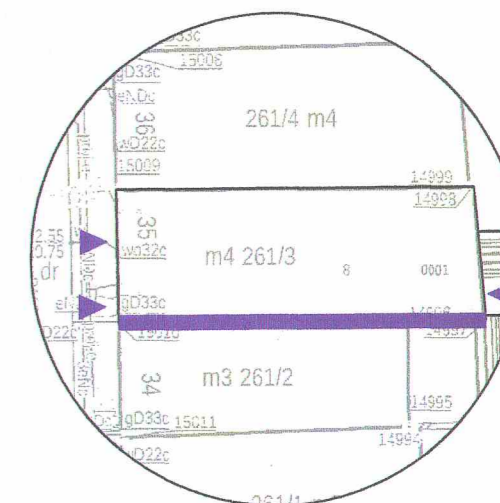
ZASTRZEŻA SIĘ WSZELKIE PRAWA WYNIKAJĄCE Z USTAWY O PRAWIE  
AUTORSKIM. RYSUNEK NINIJSZY NIE MOŻE BYĆ W CAŁOŚCI  
LUB W CZĘŚCI PRZERYŚLOWANY, UZUPEŁNIONY LUB ODSTĄPIONY  
KOMUKOLWIEK, BEZ PISEMNEJ ZGODY FIRMY PROJEKTOWEJ.

OZNACZENIA:

- ① - istniejące okna / witryny i drzwi sklepowe o konstrukcji PCV - do pozostawienia
- ② - istniejące okna o drewnianej konstrukcji - do wymiany na nowe - z zachowaniem istniejącego podziału kwater
- ③ - istniejące drzwi o konstrukcji drewnianej - do pozostawienia i renowacji
- ④ - istniejące rury spustowe - do pozostawienia
- ⑤ - istniejące detale architektoniczne do zachowania i odtworzenia metodą ciągnioną (gzymy działowe, gzymy wieńczący, opaski okienne, itp.)
- ⑥ - istniejące detale architektoniczne - do usunięcia

- ⑦ - drobne elementy metalowe, ślusarskie oraz anteny - do likwidacji
- ⑧ - istniejące zabezpieczenie gzymsu
- ⑨ - istniejące elementy reklamowe i inne tablice - do demontażu, na czas remontu
- ⑩ - istniejące okablowanie - do uporządkowania
- ⑪ - istniejący gzyms działowy - do usunięcia
- E1 - istniejąca część elewacji pokryta tynkiem gładkim
- E2 - istniejąca część elewacji pokryta płytkami ceramicznymi - do usunięcia

PLAN SYTUACYJNY



OZNACZENIA:

- ① - istniejące drzwi o konstrukcji drewnianej - do wymiany
- ② - istniejąca blenda (20 cm) - do zamurowania
- ③ - istniejąca czapa ogniomuru z cegły klinierowej
- ④ - istniejące rury spustowe - do pozostawienia
- ⑤ - istniejące detale architektoniczne do zachowania i odtworzenia metodami sztukatorskimi
- ⑥ - drobne elementy metalowe, ślusarskie oraz anteny - do likwidacji
- ⑦ - istniejące rynny dachowe i rury spustowe - do wymiany
- ⑧ - istniejące okablowanie - do uporządkowania
- ⑨ - istniejące tablice energetyczne/gazowe - do naprawy i renowacji
- ⑩ - istniejący mur ceglany z betonową czapą - do remontu

E1 - istniejąca część elewacji pokryta tynkiem gładkim

LEGENDA

- ZŁUSZCZENIA FARB, ZABRUDZENIA W STOPNIU MAŁYM/ŚREDNIM
- ZŁUSZCZENIA FARB, ZABRUDZENIA W STOPNIU DUŻYM
- MUR POZBAWIONY TYNKU (TYNKI ODSPAJONE)
- OTYNKOWANIA WTÓRNE
- RYSY, SPEKANIA

PRACOWNIA PROJEKTOWA  
PN-PROJEKT  
mgr inż. Piotr Namysto



ul. Klasztorna 6/3  
58-200 Dzierżoniów  
tel. kom. 604-062-782; p\_namysto@wp.pl  
NIP: 749-157-42-91, REGON: 022213813

INWESTOR:

WSPÓLNOTA MIESZKANIOWA

ADRES INWESTORA:

ul. Rynek 35  
58-230 NIEMCZA

ADRES INWESTYCJI:

ul. RYNEK 35  
58-230 NIEMCZA  
dz. nr 261/3  
obręb nr 001 STARE MIASTO

TEMAT OPRACOWANIA:

Remont elewacji budynku Wspólnoty  
Mieszkaniowej przy ul. Rynek 35 w  
Niemczy

RYSUNEK:

Elewacja szczytowa -  
- inwentaryzacja

STADIUM

PB

SKALA

1:100

NR RYS.

3

ZESPÓŁ PROJEKTOWY

PROJEKTANT SPECJALNOŚCI ARCH.:

mgr inż. arch. Agnieszka Kwaśniak  
UAN.V-7324/6/3/80/92  
DS-0540

PODPIS

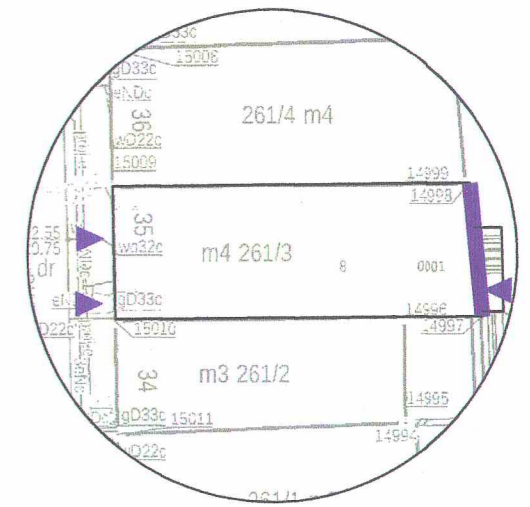
PODPIS

DATA OPRACOWANIA  
14 STYCZNIA 2019 R.

ZASTRZEŻA SIĘ WSZELKIE PRAWA WYNIKAJĄCE Z USTAWY O PRAWIE  
AUTORSKIM. RYSUNEK NINIEJSZY NIE MOŻE BYĆ W CAŁOŚCI  
LUB W CZĘŚCI PRZERYSOwany, UZUPEŁNIONY LUB ODSTĄPIONY  
KOMUKOLWIEK, BEZ PISEMNEJ ZGODY FIRMY PROJEKTOWEJ.



PLAN SYTUACYJNY

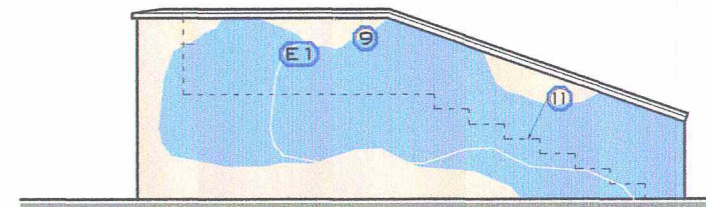


LEGENDA

- ZŁUSZCZENIA FARB, ZABRUDZENIA W STOPNIU MAŁYM/ŚREDNIM
- ZŁUSZCZENIA FARB, ZABRUDZENIA W STOPNIU DUŻYM
- MUR POZBAWIONY TYNKU (TYNKI ODSPOJONE)
- OTYNKOWANIA WTÓRNE
- RYSY, SPĘKANIA

OZNACZENIA:

- ① - istniejące okna - do pozostawienia
  - ② - istniejące okna o drewnianej konstrukcji - do wymiany na nowe
  - ③ - istniejące drzwi o konstrukcji stalowej - do pozostawienia i renowacji
  - ④ - istniejące rury spustowe - do wymiany
  - ⑤ - istniejące rynny dachowe - do pozostawienia
  - ⑥ - istniejące okratowanie - do renowacji
  - ⑦ - drobne elementy metalowe, ślusarskie oraz anteny - do likwidacji
  - ⑧ - istniejąca czapa ogniomuru z cegły klinierowej - do pozostawienia
  - ⑨ - istniejący mur ceglany z betonową czapą - do remontu
  - ⑩ - istniejące okablowanie - do uporządkowania
  - ⑪ - istniejące schody betonowe - do remontu
- E1 - istniejąca część elewacji pokryta tynkiem gładkim



PRACOWNIA PROJEKTOWA  
PN-PROJEKT  
mgr inż. Piotr Namysto



ul. Klasztorna 6/3  
58-200 Dzierżonów  
tel. kom. 604-062-782; p\_namysto@wp.pl  
NIP: 749-157-42-91, REGON: 022213813

INWESTOR:

WSPÓLNOTA MIESZKANIOWA

ADRES INWESTORA:

ul. Rynek 35  
58-230 NIEMCZA

ADRES INWESTYCJI:

ul. RYNEK 35  
58-230 NIEMCZA  
dz. nr 261/3  
obręb nr 001 STARE MIASTO

TEMAT OPRACOWANIA:

Remont elewacji budynku Wspólnoty  
Mieszkaniowej przy ul. Rynek 35 w  
Niemczy

RYSunEK:

Elewacja tylna  
- inwentaryzacja

STADIUM	SKALA	NR RYS.
PB	1:75	4

ZESPÓŁ PROJEKTOWY

PROJEKTANT SPECJALNOŚCI ARCH.:

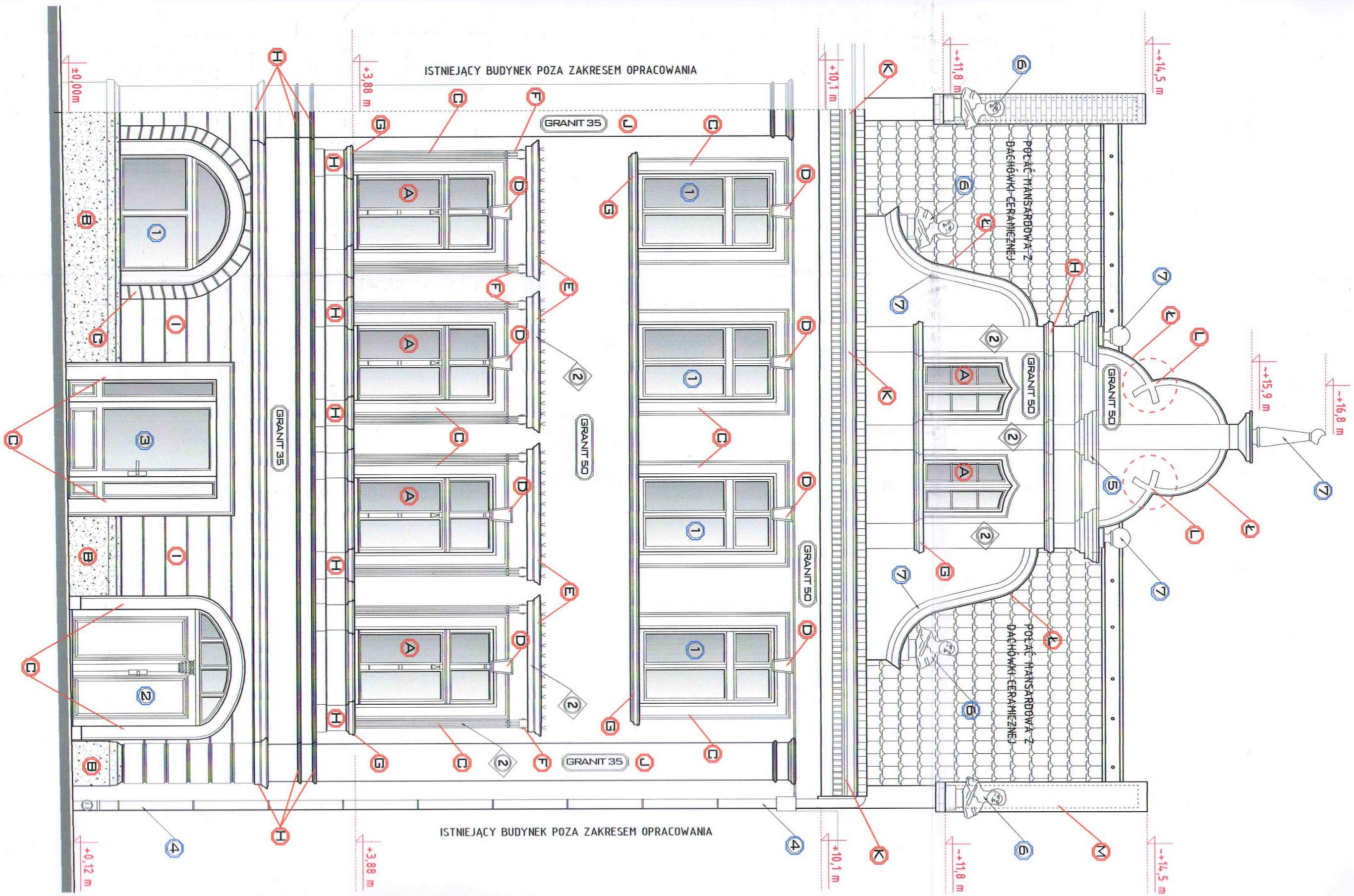
mgr inż. arch. Agnieszka Kwaśniak  
UAN.V-7324/6/3/80/92  
DS-0540

PODPIS

PODPIS

DATA OPRACOWANIA  
14 STYCZNIA 2019 R.

ZASTRZEGA SIĘ WSZELKIE PRAWA WYNIKAJĄCE Z USTAWY O PRAWIE  
AUTORSKIM. RYSUNEK NINIEJSZY NIE MOŻE BYĆ W CAŁOŚCI  
LUB W CZĘŚCI PRZERYŚLOWANY, UZUPEŁNIONY LUB ODSTĄPIONY  
KOMUKOLWIEK, BEZ PISEMNEJ ZGODY FIRMY PROJEKTOWEJ.



**ELEMENTY ISTNIEJĄCY**

- 1 - istniejące okna PC prowadzenia robót
- 2 - istniejące drzwi do prowadzenia robót
- 3 - istniejące drzwi do prowadzenia robót
- 4 - istniejąca rura spu sprawdzic skutecznie Wszystkie rury spu Dołem wyposażać w
- 5 - istniejący profilowa jako dąglony w tyln zachowania, odwor
- 7 - istniejące pozostałe odwrzenia i renow

**ELEMENTY NOWOPROJ.**

- A - nowoprojektowane c istniejących wymiaró detalu na słupkach
- B - nowoprojektowany c okładziny z płyt z l
- C - nowoprojektowane c technice tynku ciągn Wzór krzywizny (przyn wykorzystaniem uzgodn
- D - nowoprojektowane z ciągniętego. Obróbkę Wzór zornika - pr
- E - nowoprojektowane g oraz w technice tynk patynowanej. Wzór / Wzór / krzywizne
- F - nowoprojektowane v Wzór wspornika - p
- G - nowoprojektowane g oraz w technice tynk patynowanej. Wzór / Wzór / krzywizne
- H - nowoprojektowane g technice tynku ciągn patynowanej. Wzór / Wzór / krzywizne
- I - nowoprojektowane b technice tynku ciągn
- J - nowoprojektowane l zwięzione gzymssik
- K - nowoprojektowany g na baze istniejącej występujący gzymss część gzymssu na b odwrzeleniowym - w
- L - nowoprojektowane f patynowanej
- M - nowoprojektowana c w kolorze dachówki.

**UWAGA!**  
Wydruk kolorów niez  
Zastosowano wzornik  
W przypadku zas  
dopasować do zap

**ELEMENTY ISTNIEJĄCE**

- 1 - istniejące okna PCV - do pozostawienia - zabezpieczyć na czas prowadzenia robót
- 2 - istniejące drzwi drewniane - do pozostawienia - zabezpieczyć na czas prowadzenia robót
- 3 - istniejące drzwi aluminiowe - do pozostawienia - zabezpieczyć na czas prowadzenia robót
- 4 - istniejąca rura spustowa do przeglądu i pozostawienia. W trakcie robót sprawdzić skuteczność odprowadzania wód opadowych do kanalizacji. Wszystkie rury spustowe wpiąć do istniejącej kanalizacji deszczowej. Dotem wyposażyć w rewizje.
- 5 - istniejący profilowany gzyms w nadstawce - do zachowania i odtworzenia jako dągniony w tynku, obróbka z blachy tytan-cynk patynowanej
- 6 - istniejące detale architektoniczne - popiersia Cesarzy rzymskich - do zachowania, odtworzenia i renowacji metodami sztukatorskimi
- 7 - istniejące pozostałe detale architektoniczne - do zachowania, odtworzenia i renowacji metodami sztukatorskimi

**ELEMENTY NOWOPROJEKTOWANE**

- A - nowoprojektowane okna o konstrukcji PCV - należy wykonać z zachowaniem istniejących wymiarów zewnętrznych otworów okiennych, podziału kwater oraz dełu na słupkach i poprzeczkach.
- B - nowoprojektowany cokół wraz z gzymsem cokołowym - wykonany w formie okładziny z płyt z kamienia naturalnego matowego, w kolorze ciemno szarym.
- C - nowoprojektowane obramienia opaskowe okienne i drzwiowe - wykonane w formie tynku ciągnionego. Obróbkę wykonać w formie hydrofobizacji. W/r krzywizny (przekroju poprzecznego) opasek oraz ich szerokość - przed wykonaniem uzgodnić z WUOZ w Watbrzychu.
- D - nowoprojektowane zworniki opaskowe okienne - wykonane w technice tynku ciągnionego. Obróbkę wykonać w formie hydrofobizacji. W/r zwornika - przed wykonaniem uzgodnić z WUOZ w Watbrzychu.
- E - nowoprojektowane gzymsy naczółkowe - wykonane technikami sztukatorskimi oraz w technice tynku ciągnionego. Obróbkę należy wykonać z blachy tytan-cynk patynowanej. Dodatkowo gzymsy wyposażyć w kolce odstraszające ptaki. Wzór / krzywiznę gzymsu - przed wykonaniem uzgodnić z WUOZ w Watbrzychu.
- F - nowoprojektowane wsporniki konsolowe - wykonane technikami sztukatorskimi. Wzór/wspornika - przed wykonaniem uzgodnić z WUOZ w Watbrzychu.
- G - nowoprojektowane gzymsy parapetowe - wykonane technikami sztukatorskimi oraz w technice tynku ciągnionego. Obróbkę należy wykonać z blachy tytan-cynk patynowanej. Wzór / krzywiznę gzymsu - przed wykonaniem uzgodnić z WUOZ w Watbrzychu.
- H - nowoprojektowane gzymsy dachowe - wykonane technikami sztukatorskimi oraz w technice tynku ciągnionego. Obróbkę należy wykonać z blachy tytan-cynk patynowanej. Wzór / krzywiznę gzymsu - przed wykonaniem uzgodnić z WUOZ w Watbrzychu.
- I - nowoprojektowane boniowanie - wykonane technikami sztukatorskimi oraz w technice tynku ciągnionego.
- J - nowoprojektowane lizeny boczne - wykonane w technice tynku ciągnionego, zwińzione gzymsikami.
- K - nowoprojektowany gzyms wieńczący - utworzony w technice tynku ciągnionego, na bazie istniejącej konstrukcji ceglanej. Dodatkowo należy odtworzyć pierwotnie występujący gzyms kostkowy. Krzywiznę gzymsu pozyskać z dobrze zachowanej części gzymsu na budynku sąsiednim.
- L - nowoprojektowane pozostałe detale architektoniczne o charakterze odtworzeniowym - wykonane w technice tynku ciągnionego budynku sąsiednim.
- M - nowoprojektowana obróbka blacharska nadstawki wykonana z blachy tytan-cynk patynowanej
- N - nowoprojektowana obróbka blacharska ogniomuru wykonana z blachy powlekanej w kolorze dachówki.

**UWAGA!**

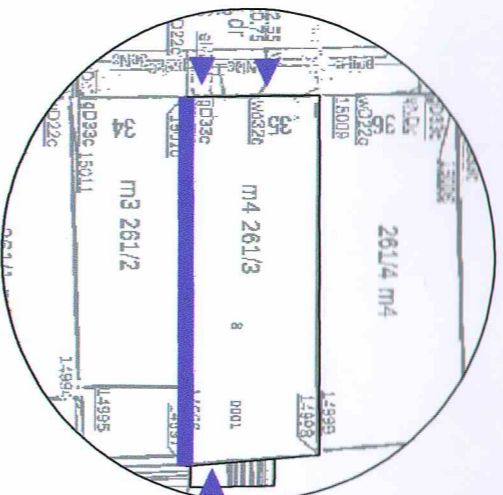
Wydrut kolorów nieznacznie odbiega od rzeczywiście koloru we wzorniku.

Zastosowano wzornik kolorów firmy CAPAROL 3D PLUS.

W przypadku zastosowania innego wzornika należy kolory maksymalnie dopasować do zaprojektowanych.

<b>GRALWEIS</b>	1	ściany
<b>GRALWEIS</b>	2	poziom parteru
<b>GRALWEIS</b>	3	detale architektoniczne

**PLAN SYTUACYJNY**



**PRACOWNIA PROJEKTOWA  
PN-PROJEKT**

mgr inż. Piotr Namysto

ul. Klasztorna 6/3  
58-200 Dzierżoniów  
tel. kom. 604-062-782; p.namysto@wp.pl  
NIP: 749-157-42-91, REGON: 022213813

**WSPÓLNOTA MIESZKANIOWA**

ADRES INWESTORA:  
ul. Rynek 35  
58-230 NIEMCZA

ADRES INWESTYCJI:  
ul. RYNEK 35  
58-230 NIEMCZA  
dz. nr 261/3  
obrob nr 001 STARE MIASTO

TEMAT OPRACOWANIA:  
**Remont elewacji budynku Wspólnoty  
Mieszkaniowej przy ul. Rynek 35 w  
Niemczy**

RSYMIER:  
**Elewacja - frontowa  
- projekt**

STADIUM	SKALA	NR RYS.
PB	1:50	5

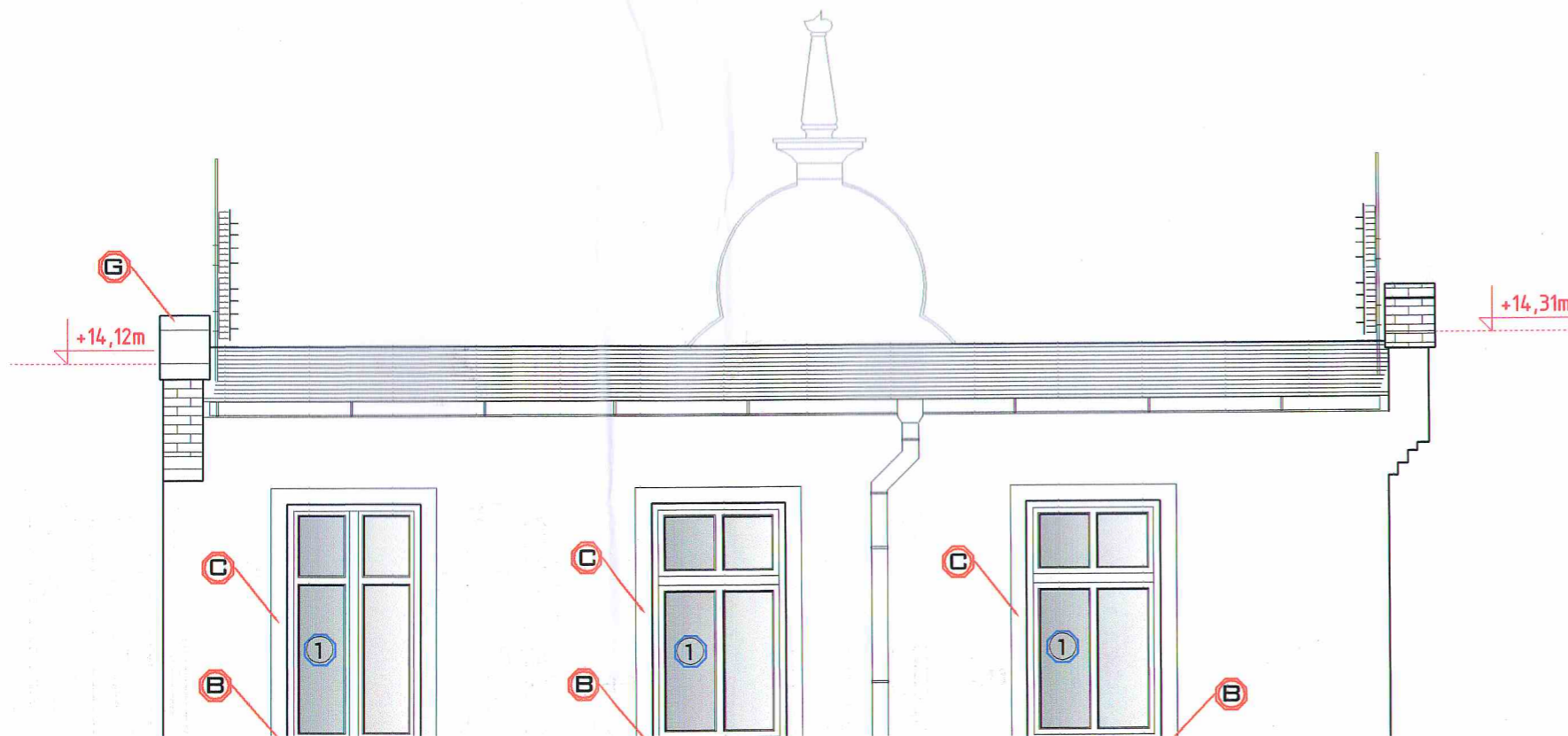
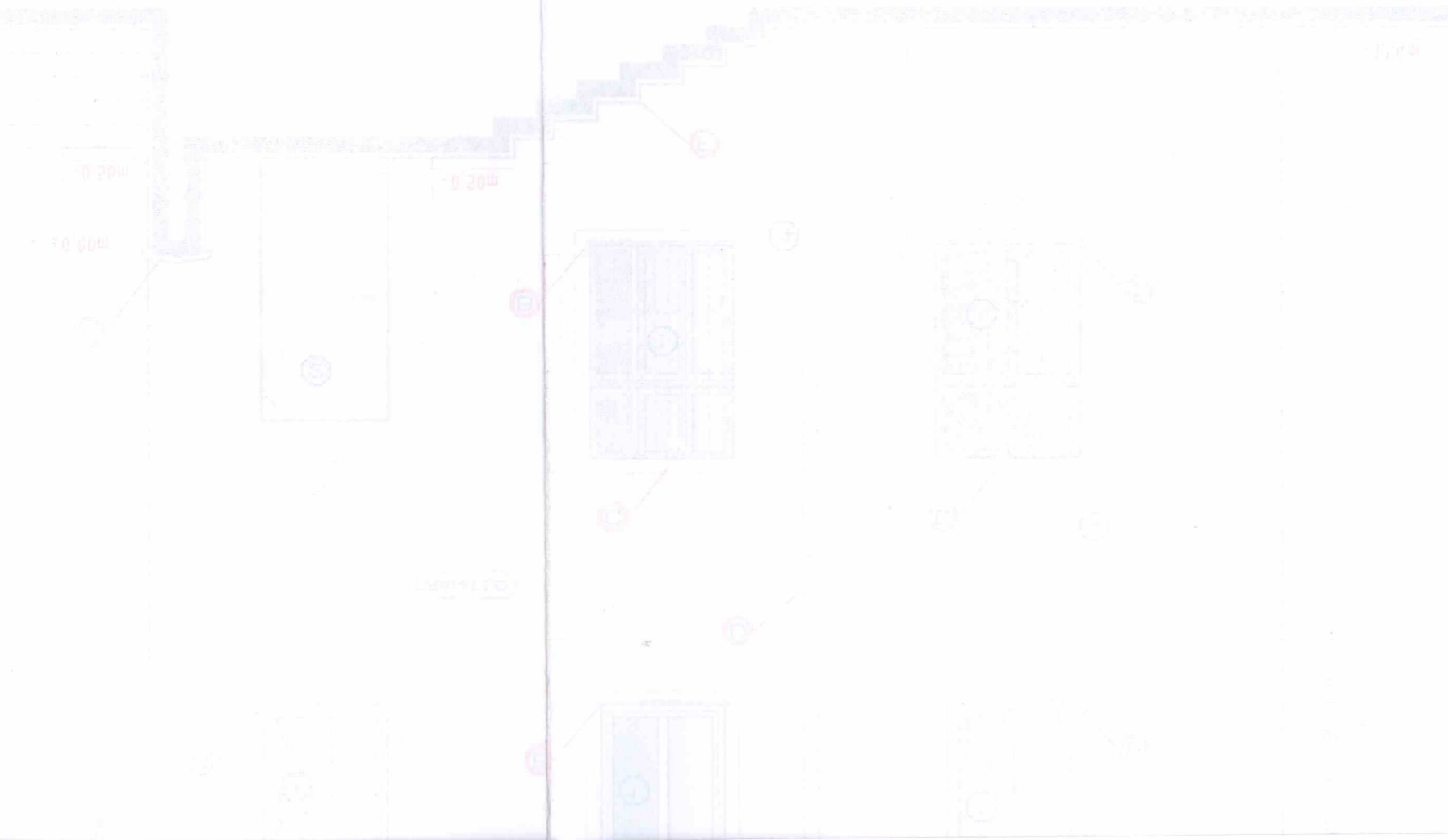
**ZESPÓŁ PROJEKTOWY**

PROJEKTANT SPECJALNOŚCI ARCH.:  
mgr inż. arch. Agnieszka Kwaśniak  
UAN.V-7324/6/3/80/92  
DS-0540

PODPIS

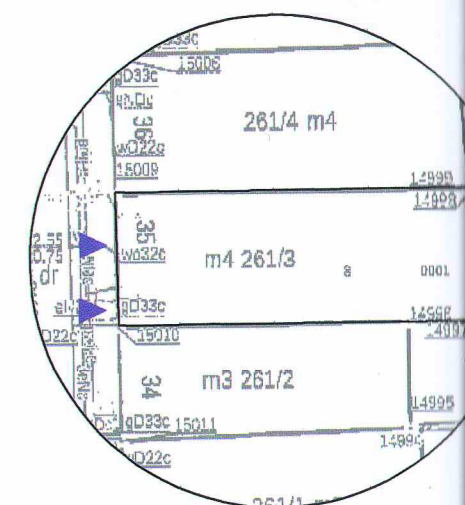
**DATA OPRACOWANIA**  
14 STYCZNIA 2019 R.

ZASTRZEŻENIE: WSKAZANE PRAWA WYNIKAJĄCE Z USTAWY O PRAWIE  
AUTORSKIM, RYSUNEK NINIEJSZY NIE MOŻE BYĆ W CAŁOŚCI  
LUB W CZĘŚCI PRZERYSOWANY, UZUPEŁNIANY, LUB ODSŁAPIONY  
KOMUNIKACJĄ WŁASNOŚCI, BEZ PIŚMENNIEJ ZGODY FIRMY PROJEKTOWEJ.



**ELEMENTY ISTNIEJĄCE**

- ① - istniejące okna PCV - do pozostawienia - zabezpieczyć na czas prowadzenia robót
- ② - istniejące drzwi stalowe - do pozostawienia i odnowienia.
- ③ - istniejące drzwi aluminiowe - do pozostawienia - zabezpieczyć na czas prowadzenia robót
- ④ - istniejące okratowanie - do renowacji, zabezpieczenia antykorozyjnie i malowania farbami ftalowymi



PRACOWNIA PROJEKTOWA  
PN-PROJEKT  
mgr inż. Piotr Namysto

ul. Klasztorna 6/3  
58-200 Dzierżonów  
tel. kom. 604-062-782; p\_namysto@wp.pl  
NIP: 749-157-42-91, REGON: 0222138

INWESTOR:  
WSPÓLNOTA MIESZKANIOWA

ADRES INWESTORA:  
ul. Rynek 35  
58-230 NIEMCZA

ADRES INWESTYCJI:  
ul. RYNEK 35  
58-230 NIEMCZA  
dz. nr 261/3  
obręb nr 001 STARE MIASTO

TEMAT OPRACOWANIA:  
Remont elewacji budynku Wspólnoty Mieszkaniowej przy ul. Rynek Niemczy

RYSUNEK:  
Elewacja tylna  
- projekt

STADIUM	SKALA
PB	1:50

ZESPÓŁ PROJEKTOWY

PROJEKTANT SPECJALNOŚCI ARCH.:  
mgr inż. arch. Agnieszka Kwaśniak  
UAN.V-7324/6/3/80/92  
DS-0540

DATA OPRACOWANIA  
14 STYCZNIA 2019 R.

ZASTRZEŻENIE: WSZELKIE PRAWA WYNIKAJĄCE Z USTAWY O PRAWACH AUTORSKIM RYSUNEK NIE MOŻE BYĆ W CAŁOŚCI PRZERYSOWANY, UZUPEŁNIONY LUB KOPLOWANY, BEZ PISEMNEJ ZGODY FIRMY PROJEKTOWEJ

ELEMENTY NOWOPROJEKTOWANE

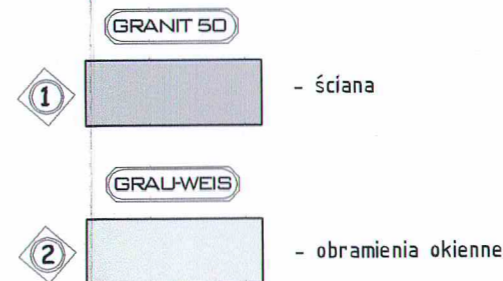
- A - nowoprojektowane okna o konstrukcji PCV - należy wykonać z zachowaniem istniejących wymiarów zewnętrznych otworów okiennych, podziału kwater oraz detalu na słupkach i poprzeczkach.
- B - nowoprojektowane parapety z kamienia naturalnego, z wyobleniami i kapinosami.
- C - nowoprojektowane malowane obramienia opaskowe szer. 12 cm.
- D - nowoprojektowana rura spustowa z blachy tytan.-cynk. W trakcie robót sprawdzić skuteczność odprowadzania wód opadowych do kanalizacji deszczowej. Dotem wyposażyć w rewizję.
- E - nowoprojektowana czapa murowanej balustrady schodowej wykonana z kamienia naturalnego.
- F - nowoprojektowana okładzina istniejących schodów o konstrukcji betonowej. Okładzinę wykonać z płyt z kamienia naturalnego, płomieniowanego, gr. 3 cm.
- G - nowoprojektowana obróbka blacharska ogniomuru wykonana z blachy powlekanej w kolorze dachówki.

UWAGA!

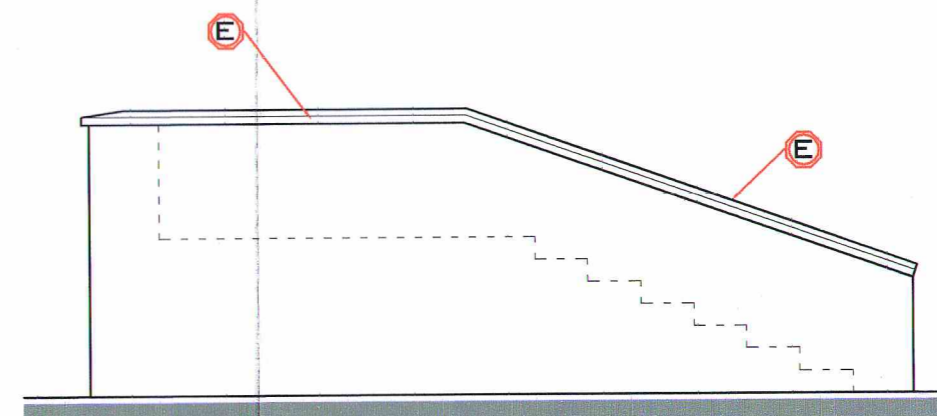
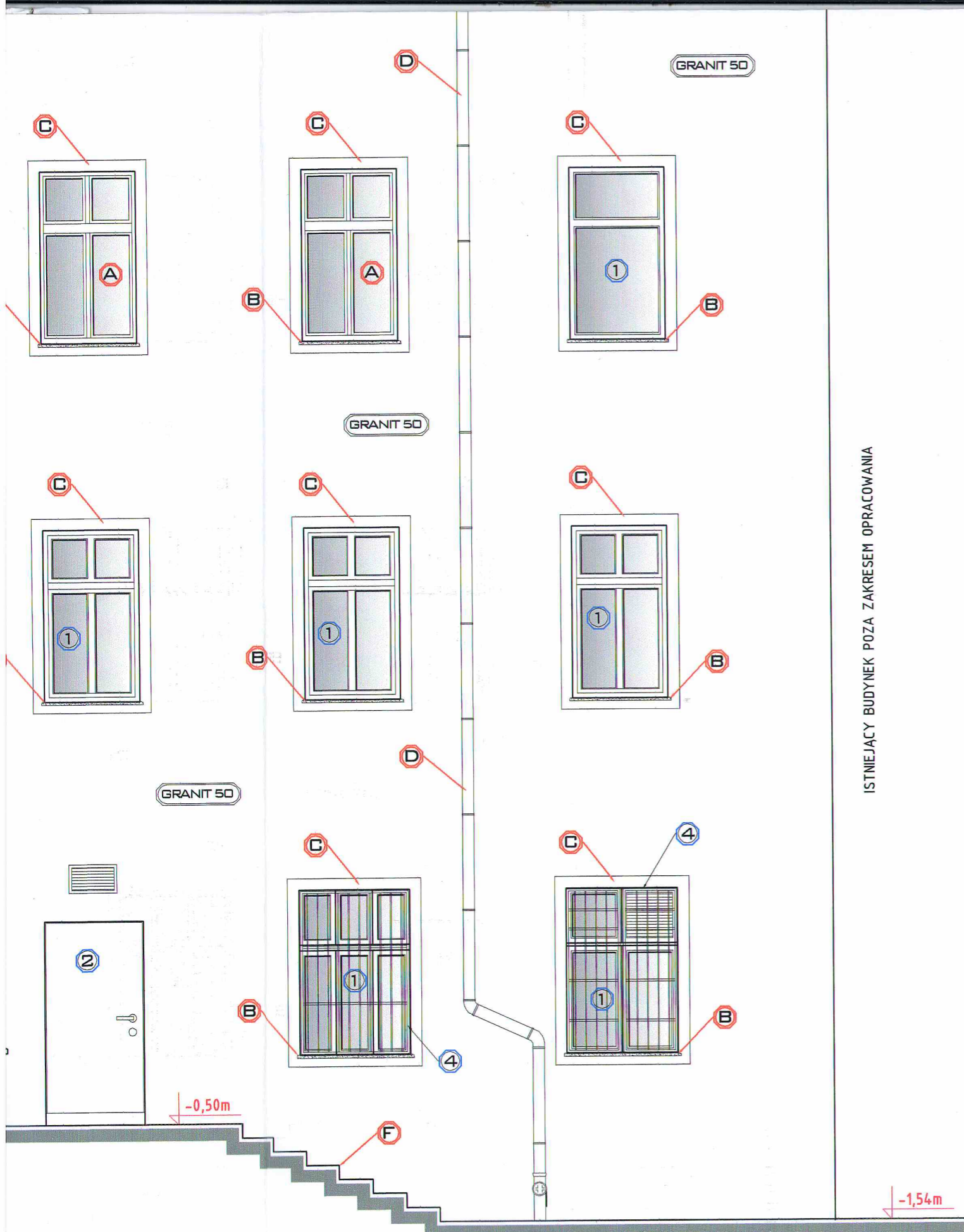
Wydruk kolorów nieznacznie odbiega od rzeczywistego koloru we wzorniku.

Zastosowano wzornik kolorów firmy CAPAROL 3D PLUS.

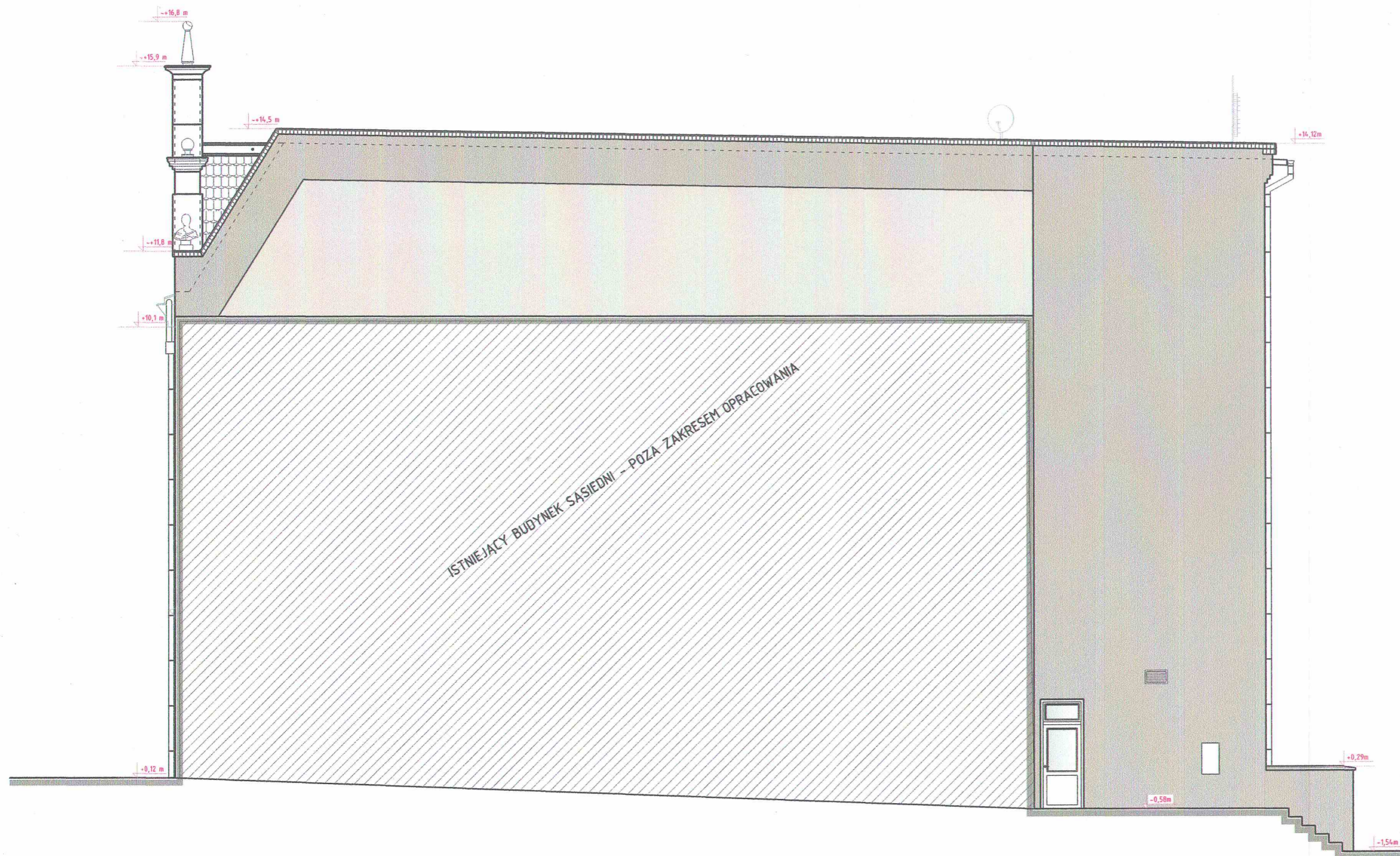
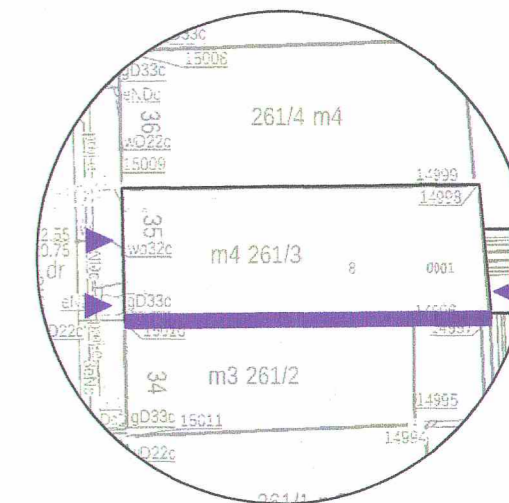
W przypadku zastosowania innego wzornika należy kolory maksymalnie dopasować do zaprojektowanych.



ISTNIEJĄCY BUDYNEK POZA ZAKRESEM OPRACOWANIA



PLAN SYTUACYJNY



ISTNIEJĄCY BUDYNEK SASIEDNI - POZA ZAKRESEM OPRACOWANIA

UWAGA!  
Wydruk kolorów nieznacznie odbiega od rzeczywistego koloru we wzorniku.

Zastosowano wzornik kolorów firmy CAPAROL 3D PLUS.

W przypadku zastosowania innego wzornika należy kolory maksymalnie dopasować do zaprojektowanych.



PRACOWNIA PROJEKTOWA  
**PN-PROJEKT**  
mgr inż. Piotr Namysło



ul. Klasztorna 6/3  
58-200 Dzierżoniów  
tel. kom. 604-062-782; p\_namyslo@wp.pl  
NIP: 749-157-42-91, REGON: 022213813

INWESTOR:

**WSPÓLNOTA MIESZKANIOWA**

ADRES INWESTORA:

ul. Rynek 35  
58-230 NIEMCZA

ADRES INWESTYCJI:

ul. RYNEK 35  
58-230 NIEMCZA  
dz. nr 261/3

obręb nr 001 STARE MIASTO

TEMAT OPRACOWANIA:

**Remont elewacji budynku Wspólnoty  
Mieszkaniowej przy ul. Rynek 35 w  
Niemczy**

RYSUNEK:

**Elewacja szczytowa -  
- kolorystyka**

STADIUM

PB

SKALA

1:100

NR RYS.

8

ZESPÓŁ PROJEKTOWY

PROJEKTANT SPECJALNOŚCI ARCH.:

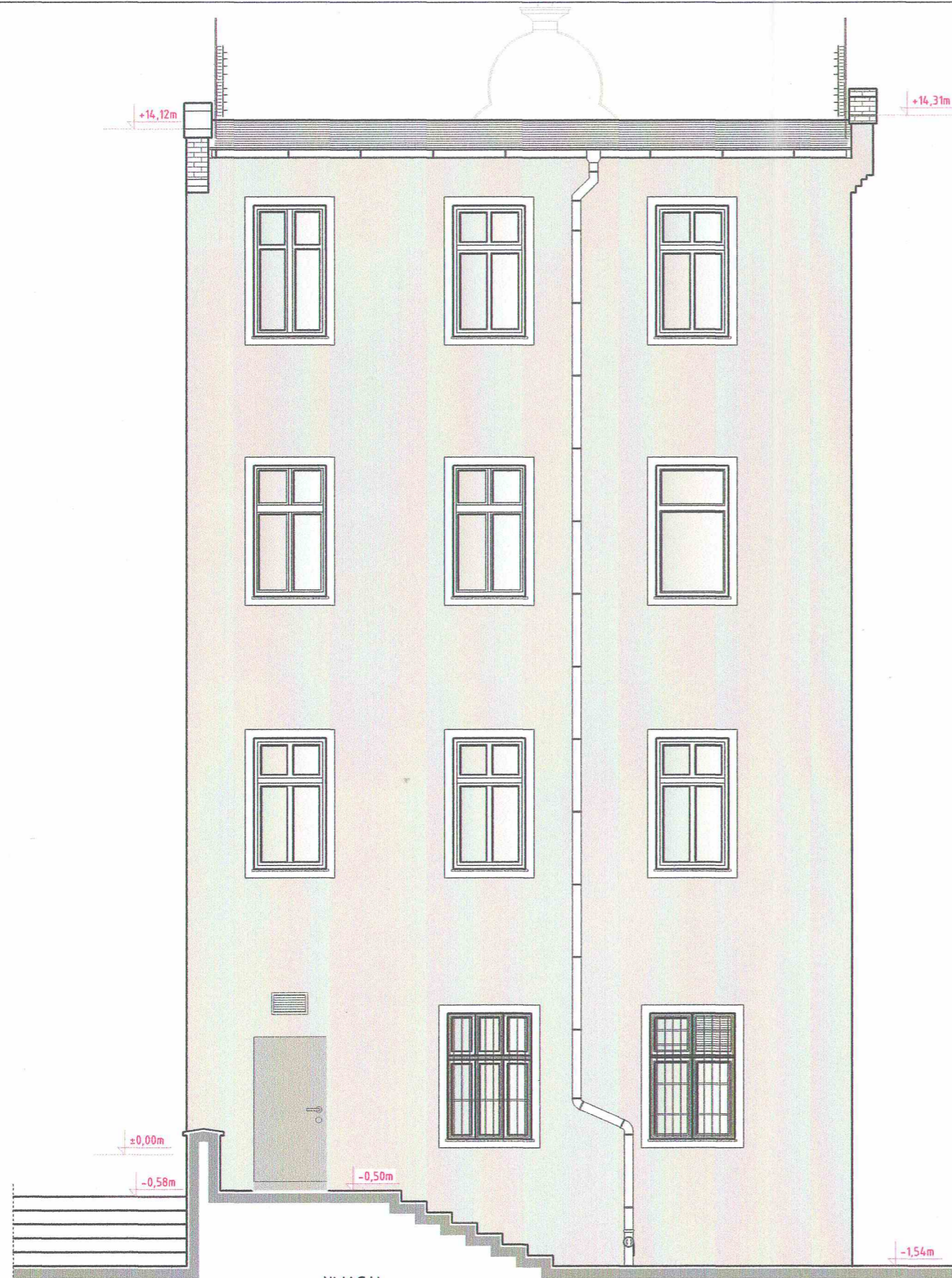
mgr inż. arch. Agnieszka Kwaśniak  
UAN.V-7324/6/3/80/92  
DS-0540

PODPIS

PODPIS

**DATA OPRACOWANIA  
14 STYCZNIA 2019 R.**

ZASTRZEGA SIĘ WSZELKIE PRAWA WYNIKAJĄCE Z USTAWY O PRAWIE  
AUTORSKIM. RYSUNEK NINIEJSZY NIE MOŻE BYĆ W CAŁOŚCI  
LUB W CZĘŚCI PRZERYSOWANY, UZUPEŁNIONY LUB ODSTĄPIONY  
KOMUKOLWIEK, BEZ PISEMNEJ ZGODY FIRMY PROJEKTOWEJ.



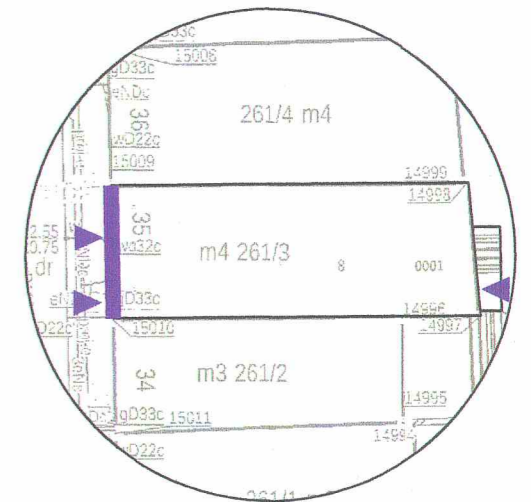
**UWAGA!**  
Wydruk kolorów nieznacznie odbiega od rzeczywistego koloru we wzorniku.

Zastosowano wzornik kolorów firmy CAPAROL 3D PLUS.

W przypadku zastosowania innego wzornika należy kolory maksymalnie dopasować do zaprojektowanych.



## PLAN SYTUACYJNY



**PRACOWNIA PROJEKTOWA  
PN-PROJEKT**  
mgr inż. Piotr Namysto



ul. Klasztorna 6/3  
58-200 Dzierżoniów  
tel. kom. 604-062-782; p\_namysto@wp.pl  
NIP: 749-157-42-91, REGON: 022213813

INWESTOR:

**WSPÓLNOTA MIESZKANIOWA**

ADRES INWESTORA:

ul. Rynek 35  
58-230 NIEMCZA

ADRES INWESTYCJI:

ul. RYNEK 35  
58-230 NIEMCZA  
dz. nr 261/3

obręb nr 001 STARE MIASTO

TEMAT OPRACOWANIA:

**Remont elewacji budynku Wspólnoty  
Mieszkaniowej przy ul. Rynek 35 w  
Niemczy**

RYSunEK:

**Elewacja tylna  
- kolorystyka**

STADIUM

**PB**

SKALA

**1:75**

NR RYS.

**9**

**ZESPÓŁ PROJEKTOWY**

PROJEKTANT SPECJALNOŚCI ARCH.:

mgr inż. arch. Agnieszka Kwaśniak  
UAN.V-7324/6/3/80/92  
DS-0540

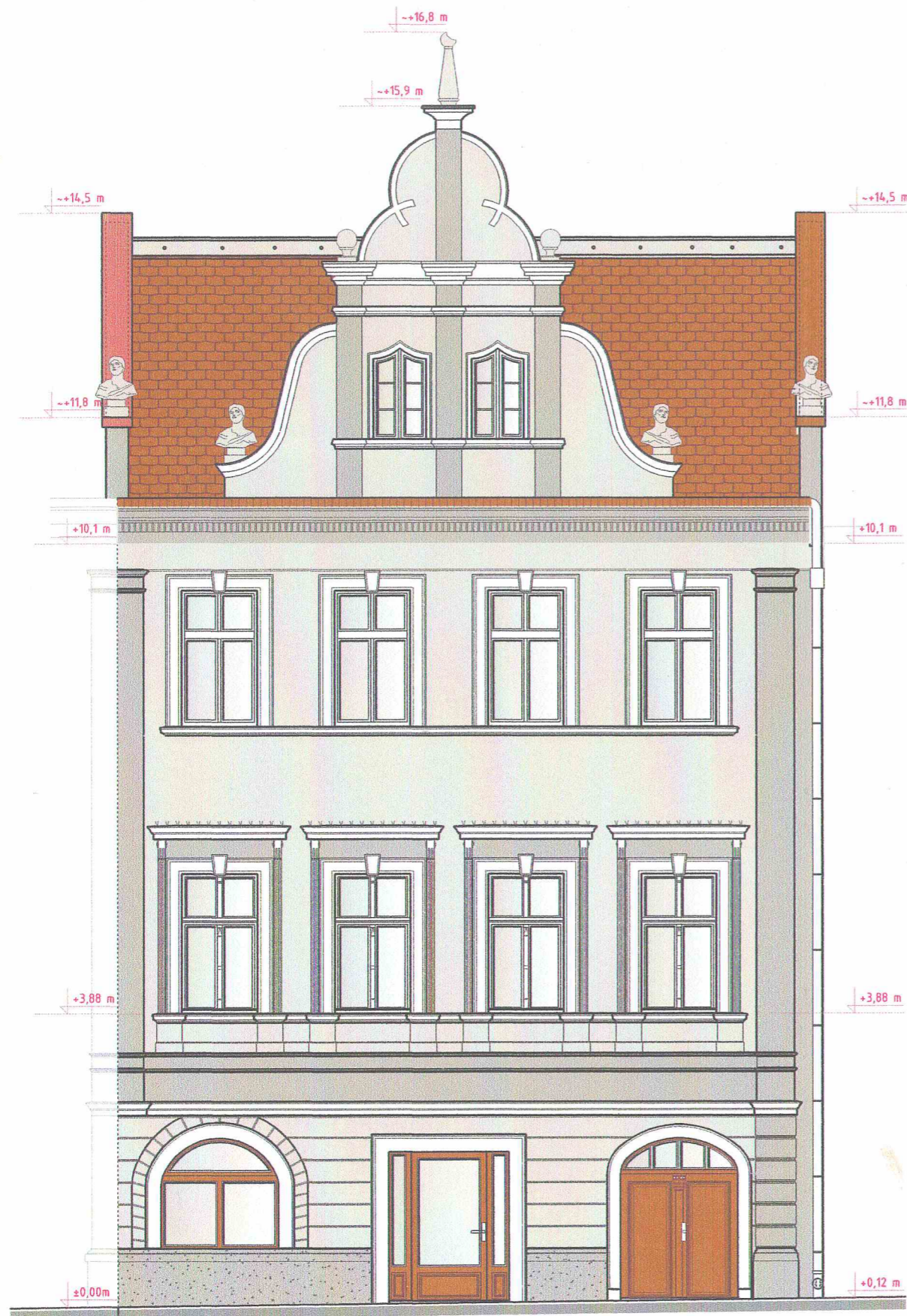
PODPIS

PODPIS

**DATA OPRACOWANIA**

**14 STYCZNIA 2019 R.**




ZASTRZEŻA SIĘ WSZELKIE PRAWA WYNIKAJĄCE Z USTAWY O PRAWIE  
AUTORSKIM. RYSUNEK NINIEJSZY NIE MOŻE BYĆ W CAŁOŚCI  
LUB W CZĘŚCI PRZERYŚLOWANY, UZUPEŁNIANY LUB ODSTĄPIONY  
KOMUKOLWIEK, BEZ PISEMNEJ ZGODY FIRMY PROJEKTOWEJ.



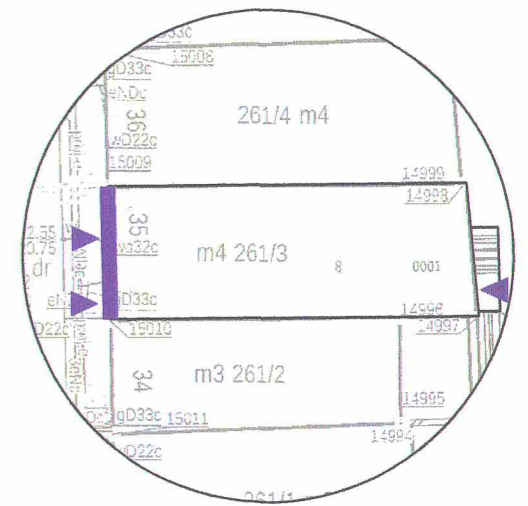
**UWAGA!**  
Wydruk kolorów nieznacznie odbiega od rzeczywistego koloru we wzorniku.

Zastosowano wzornik kolorów firmy CAPAROL 3D PLUS.

W przypadku zastosowania innego wzornika należy kolory maksymalnie dopasować do zaprojektowanych.

- 
GRANIT 50 - ściany
- 
GRANIT 35 - poziom parteru
- 
GRAUWEIS - detale architektoniczne

## PLAN SYTUACYJNY



PRACOWNIA PROJEKTOWA  
**PN-PROJEKT**  
mgr inż. Piotr Namysto



ul. Klasztorna 6/3  
58-200 Dzierżoniów  
tel. kom. 604-062-782; p\_namysto@wp.pl  
NIP: 749-157-42-91, REGON: 022213813

INWESTOR:

**WSPÓLNOTA MIESZKANIOWA**

ADRES INWESTORA:

ul. Rynek 35  
58-230 NIEMCZA

ADRES INWESTYCJI:

ul. RYNEK 35  
58-230 NIEMCZA  
dz. nr 261/3  
obręb nr 001 STARE MIASTO

TEMAT OPRACOWANIA:

**Remont elewacji budynku Wspólnoty  
Mieszkaniowej przy ul. Rynek 35 w  
Niemczy**

RYSUNEK:

**Elewacja - frontowa  
- kolorystyka**

STADIUM

**PB**

SKALA

**1:75**

NR RYS.

**10**

**ZESPÓŁ PROJEKTOWY**

PROJEKTANT SPECJALNOŚCI ARCH:

mgr inż. arch. Agnieszka Kwaśniak  
UAN.V-7324/6/3/80/92  
DS-0540

PODPIS

PODPIS

**DATA OPRACOWANIA  
14 STYCZNIA 2019 R.**

ZASTRZEGA SIĘ WSZELKIE PRAWA WYNIKAJĄCE Z USTAWY O PRAWIE  
AUTORSKIM. RYSUNEK NINIEJSZY NIE MOŻE BYĆ W CAŁOŚCI  
LUB W CZĘŚCI PRZERYŚLOWANY, UZUPEŁNIONY LUB ODSTĄPIONY  
KOMUKOLWIEK, BEZ PISEMNEJ ZGODY FIRMY PROJEKTOWEJ.