

OZNACZENIA:

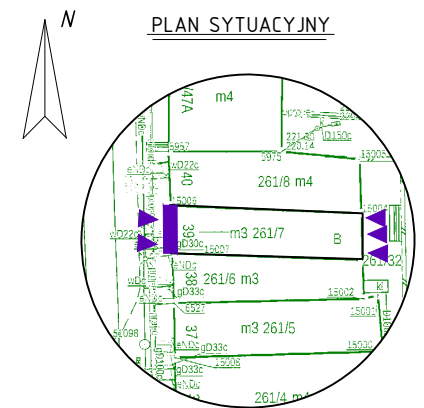
- ① - istniejące okna o konstrukcji PCV i drewnianej - do pozostawienia
- ② - istniejące witryny sklepowe i stolarka drzwiowa o konstrukcji drewnianej - do wymiany
- ③ - istniejący gzyms wieńczący - do zachowania i odtworzenia metodą ciągioną
- ④ - istniejące orynnowanie - do pozostawienia
- ⑤ - istniejące zbędne elementy - do usunięcia
- ⑥ - istniejące reklamy - do uporządkowania
- ⑦ - istniejące okratowanie - do usunięcia
- ⑧ - istniejące schody wejściowe kamienne - do renowacji
- ⑨ - istniejące parapety kamienne - do zachowania
- ⑩ - istniejący otwór - do zamurowania
- E1 - istniejąca część elewacji pokryta tynkiem gładkim
- E2 - istniejąca część elewacji pokryta płytkami ceramicznymi - do usunięcia

LEGENDA:

- zawilgocenia
- tynki wtórne
- znaczne ubytki i uszkodzenia tynków
- znaczne zabrudzenia warstw fakturowych

UWAGA !

W trakcie robót należy uporządkować całość istniejącego okablowania na budynku oraz anteny. Przewody nieczynne zlikwidować, natomiast przewody użytkowane należy ułożyć p/t w rurkach ochronnych. Należy również usunąć wszystkie zbędne elementy ślusarskie.



mgr inż. Piotr Namysło
ul. Klasztorna 6/3
58-200 Dzierżoniów
tel. kom. 604-062-782; p_namyslo@wp.pl
NIP: 749-157-42-91, REGON: 022213813

INWESTOR:
WSPÓLNOTA MIESZKANIOWA

ADRES INWESTORA:
ul. Rynek 3958-230 Niemcza

ADRES INWESTYCJI:
ul. Rynek 39
58-230 Niemcza
dz. nr 261/7; obr. nr 0001 STARE M
jednostka ewid.: 020207_4 (Niemcza-

TEMAT OPRACOWANIA:
**Remont elewacji kamienicy
mieszkalnej**

RYSUNEK:
**ELEWACJA FRONTOWA -
INWENTARYZACJA**

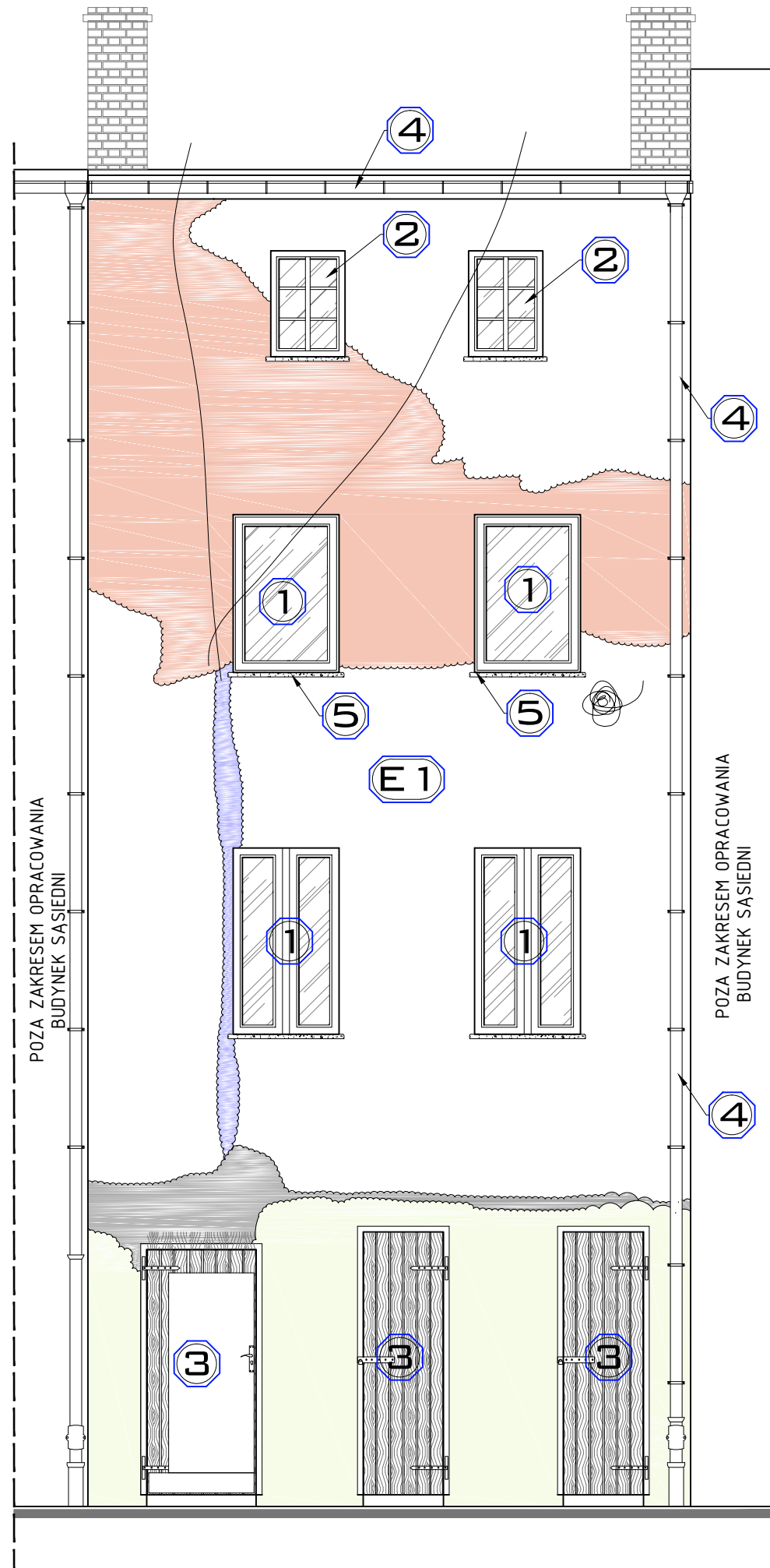
STADIUM	SKALA	NR R
PAB	1:50	1

ZESPÓŁ PROJEKTOWY

PROJEKTANT SPECJALNOŚCI ARCH.:
mgr inż. arch. Agnieszka Kwaśniak
UAN.V-7324/6/3/80/92
DS-0540

DATA OPRACOWANIA
23 LUTEGO 2023 R.

ZASTRZEGA SIĘ WSZELKIE PRAWA WYNIKAJĄCE Z USTAWY
AUTORSKIM, RYSUNEK NINIEJSZY NIE MOŻE BYĆ W CAŁY
LUB W CZĘŚCI PRZERYSOwany, UZUPEŁNIony LUB ODS
KOMUNIKOWany, BEZ PISEMNEJ ZGODY FIRMY PROJEKT



OZNACZENIA:

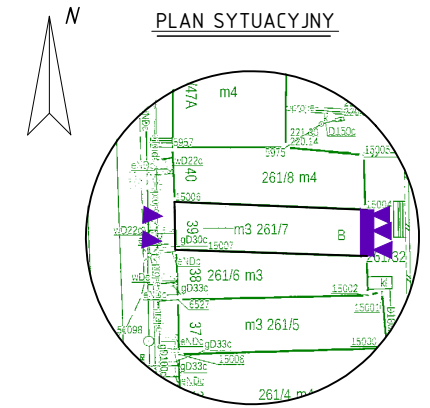
- ① - istniejące okna o konstrukcji PCV i drewnianej - do pozostawienia
- ② - istniejące okna o konstrukcji drewnianej - do wymiany
- ③ - istniejące drzwi o drewnianej konstrukcji - do wymiany
- ④ - istniejące orynnowanie - do pozostawienia
- ⑤ - istniejące parapety kamienne - do zachowania
- E1 - istniejąca część elewacji pokryta tynkiem gładkim

LEGENDA:

- zawilgocenia
- tynki wtórne
- znaczne ubytki i uszkodzenia tynków
- znaczne zabrudzenia warstw fakturowych

UWAGA !

W trakcie robót należy uporządkować całość istniejącego okablowania na budynku oraz anteny. Przewody nieczynne zlikwidować, natomiast przewody użytkowane należy ułożyć p/t w rurkach ochronnych. Należy również usunąć wszystkie zbędne elementy ślusarskie.



mgr inż. Piotr Namysło
ul. Klasztorna 6/3
58-200 Dzierżoniów
tel. kom. 604-062-782; p_namyslo@wp.pl
NIP: 749-157-42-91, REGON: 022213813

INWESTOR:
WSPÓLNOTA MIESZKANIOWA

ADRES INWESTORA:
ul. Rynek 39
58-230 Niemcza

ADRES INWESTYCJI:
ul. Rynek 39
58-230 Niemcza
dz. nr 261/7; obr. nr 0001 STARE M
jednostka ewid.: 020207_4 (Niemcza-)

TEMAT OPRACOWANIA:
**Remont elewacji kamienicy
mieszkalnej**

RYSUNEK:
**ELEWACJA TYLNA -
INWENTARYZACJA**

STADIUM	SKALA	NR R
PAB	1:50	1

ZESPÓŁ PROJEKTOWY

PROJEKTANT SPECJALNOŚCI ARCH.:
mgr inż. arch. Agnieszka Kwaśniak
UAN.V-7324/6/3/80/92
DS-0540

DATA OPRACOWANIA
23 LUTEGO 2023 R.

ZASTRZEGA SIĘ WSZELKIE PRAWA WYNIKAJĄCE Z USTAWY
AUTORSKIM, RYSUNEK NINIEJSZY NIE MOŻE BYĆ W CAŁY
LUB W CZĘŚCI PRZERYŚLOWANY, UZUPEŁNIONY LUB ODS
KOMUNIKOWANEK, BEZ PISEMNEJ ZGODY FIRMY PROJEKT



ELEMENTY ISTNIEJĄCE

- ① - istniejące okna o konstrukcji PCV - do pozostawienia - zabezpieczyć na czas prowadzenia robót
- ② - istniejące orynnowanie do przeglądu i pozostawienia. Zdemontować na czas prowadzenia robót. W tym czasie sprawdzić drożność i skuteczność odprowadzania wód opadowych do kanalizacji deszczowej. Oczyszczyć z ewentualnie zalegających zabrudzeń (rynna dachowa). Dotem wyposażyć w rewizję umożliwiającą udrożnienie w razie konieczności.
- ③ - istniejący gzyms wieńczący - do zachowania i odtworzenia. Warstwę wykończeniową wykonać w oparciu o technikę tynku ciągnionego. Warstwy fakturowe (w tym grubość uziarnienia) - wg opisu technicznego. Obróbka gzymsu - pas podrynnowy - do zachowania.
- ④ - istniejące schody kamienne - do płomieniowania
- ⑤ - istniejące skrzynki (gazowa i elektryczna) - do pozostawienia i zabezpieczenia na czas prowadzenia robót

ELEMENTY NOWOPROJEKTOWANE

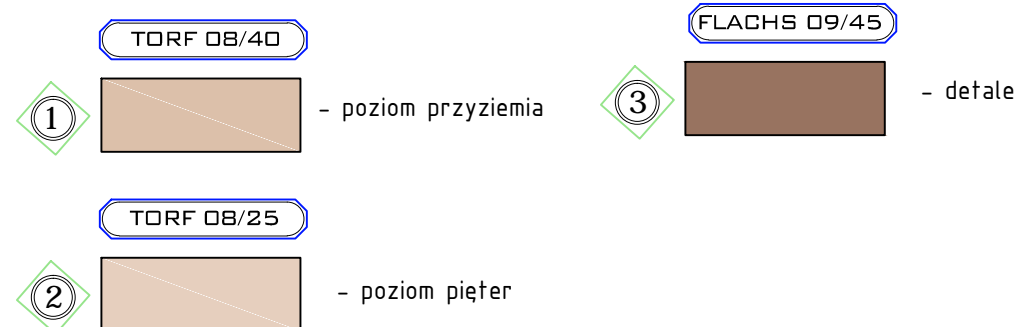
- A - nowoprojektowane witryny sklepowe wraz z drzwiami wejściowymi o konstrukcji aluminiowej - należy wykonać z zachowaniem istniejących zewnętrznych wymiarów otworów okiennych, podziału kwater oraz detalu na słupkach i poprzeczkach. Wartość współczynnika przenikania ciepła dla witryn nie może być większa niż $U_w \leq U_{max} = 0,9 \text{ W/m}^2\text{K}$ a dla drzwi wejściowych nie może być większa niż $U_w \leq U_{max} = 1,3 \text{ W/m}^2\text{K}$
 - B - nowoprojektowane drzwi wejściowe o konstrukcji drewnianej. Drzwi należy wykonać z zachowaniem istniejących zewnętrznych wymiarów otworów okiennych, podziału kwater oraz detalu na skrzydle i poprzeczce. Nie określa się wartości współczynnika przenikania ciepła dla drzwi z uwagi na to, iż będą one zamontowane w pomieszczeniach nieogrzewanych (klatka schodowa). Nowe drzwi wykonać jako jednoskrzydłowe.
 - C - nowoprojektowany cokół - wykonany w formie okładziny z płyt z kamienia naturalnego matowego w kolorze ciemno szarym gr. min. 2 cm. Okładzinę cokołową dodatkowo zaimpregnować i hydrofobizować. W górnej partii zastosować profilowanie umożliwiające swobodny spływ wód opadowych.
 - D - nowoprojektowane płaskie płyciny - o charakterze odtworzeniowym. Wykonać kształtując w tynku.
 - E - nowoprojektowane obramienia opaskowe drzwiowe i okienne - o charakterze odtworzeniowym - wykonane w technice tynku ciągnionego. Obróbkę wykonać w formie hydrofobizacji. Wzór krzywizny (przekroju poprzecznego) opasek oraz ich szerokość wg opisu technicznego. Przed wykonaniem uzgodnić z WUOZ w Wałbrzychu.
 - F - nowoprojektowane gzymsy działowe, nadokienne i parapetowe o charakterze odtworzeniowym - wykonane technikami sztukatorskimi oraz w technice tynku ciągnionego. Obróbkę należy wykonać z blachy tytan-cynk patynowanej, gr. min 0,55 mm. Dodatkowo gzymsy działowe wyposażyć w kolce odstraszające ptaki. Wzór / krzywiznę gzymsu - wg opisu technicznego - przed zamówieniem i wykonaniem uzgodnić z WUOZ w Wałbrzychu.
 - G - nowoprojektowane zworniki elewacyjne o charakterze odtworzeniowym - wykonane technikami sztukatorskimi, jako odlewane w formie. Wzór - wg opisu technicznego. Przed zamówieniem i wykonaniem uzgodnić z WUOZ w Wałbrzychu.
- - elementy oznaczone tym kolorem są elementami nowymi o charakterze odtworzeniowym

UWAGA!

Wydruk kolorów nieznacznie odbiega od rzeczywistego koloru we wzorniku. Zastosowano wzornik "Hardrock A1" firmy quick-mix. W przypadku zastosowania innego wzornika należy kolory maksymalnie dopasować do zaprojektowanych.

Opracowanie obejmuje wstępne dyspozycje kolorystyczne elewacji, natomiast ostateczna wersja kolorystyki uzgodniona zostanie już w trakcie prowadzenia robót remontowych, na spotkaniu zorganizowanym przez Inwestora i wykonawcę robót, z udziałem przedstawiciela WUOZ.

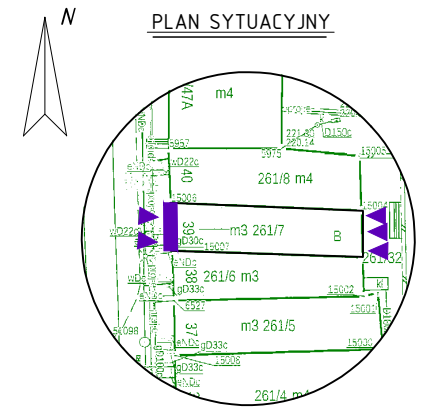
Pełna kolorystyka elewacji frontowej zamieszczona została w projekcie technicznym.



E1 - powierzchnie elewacji z nowym tynkiem wapienno-trasowym - wg kolorystyki przedstawionej poniżej. Dokładny opis zamieszczono w OT.

E2 - powierzchnie elewacji z nową okładziną kamienną.

Z rysunków o charakterze projektowym usunięto elementy stałego wyposażenia budynku/lokalu, takie jak klimatyzatory, stalowe kminy na elewacjach, anteny, a także kratki wentylacyjne - ze względu na stworzenie "klarownego" obrazu projektowanego remontu elewacji.



mgr inż. Piotr Namysło
ul. Klasztorna 6/3
58-200 Dzierżoniów
tel. kom. 604-062-782; p_namyslo@wp.pl
NIP: 749-157-42-91, REGON: 022213813

INWESTOR:
WSPÓLNOTA MIESZKANIOWA

ADRES INWESTORA:
ul. Rynek 39
58-230 Niemcza

ADRES INWESTYCJI:
ul. Rynek 39
58-230 Niemcza
dz. nr 261/7 obr. nr 0001 STARE MI
jednostka ewid.: 020207_4 (Niemcza-

TEMAT OPRAWOWANIA:
Remont elewacji kamienicy mieszkalnej

RYSUNEK:
ELEWACJA FRONTOWA - PROJE

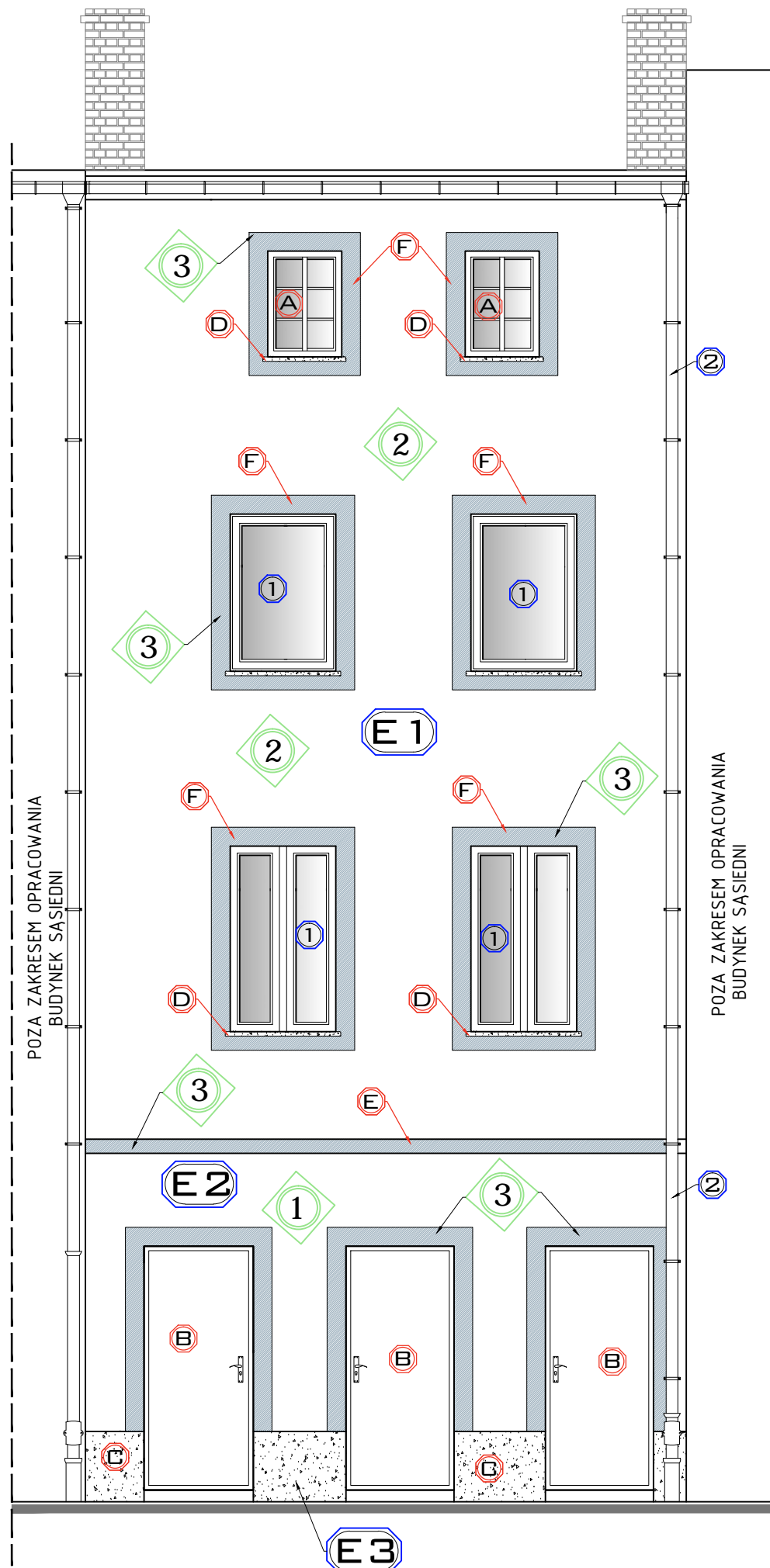
STADIUM	SKALA	NR R'
PAB	1:50	3

ZESPÓŁ PROJEKTOWY

PROJEKTANT SPECJALNOŚCI ARCH.:
mgr inż. arch. Agnieszka Kwaśniak
UAN.V-7324/6/3/80/92
DS-0540

DATA OPRAWOWANIA
23 LUTEGO 2023 R.

ZASTRZEŻA SIĘ WSZELKIE PRAWA WYNIKAJĄCE Z USTAWY AUTORSKIM. RYSUNEK NINIEJSZY NIE MOŻE BYĆ W CAŁY LUB W CZĘŚCI PRZERYŚLOWANY, UZUPEŁNIONY LUB ODSKOMULOWANEK, BEZ PISEMNEJ ZGODY FIRMY PROJEKTOWEJ



ELEMENTY ISTNIEJĄCE

- ① - istniejące okna o konstrukcji PCV - do pozostawienia - zabezpieczyć na czas prowadzenia robót
- ② - istniejące orynnowanie do przeglądu i pozostawienia. Zdemontować na czas prowadzenia robót. W tym czasie sprawdzić drożność i skuteczność odprowadzania wód opadowych do kanalizacji deszczowej. Oczyszczyć z ewentualnie zalegających zabrudzeń (rywna dachowa). Dotem wyposażyć w rewizję umożliwiającą udrożnienie w razie konieczności.

ELEMENTY NOWOPROJEKTOWANE

- A - nowoprojektowane okna o konstrukcji drewnianej lub PCV. - należy wykonać z zachowaniem istniejących zewnętrznych wymiarów otworów okiennych, podziału kwater oraz detalu na słupkach i poprzeczkach. Nie określa się wartości współczynnika przenikania ciepła dla okien z uwagi na to, iż będą one zamontowane w pomieszczeniach nieogrzewanych (poddasze nieużytkowe).
- B - nowoprojektowane drzwi wejściowe o konstrukcji stalowej. Nie określa się wartości współczynnika przenikania ciepła dla drzwi z uwagi na to, iż będą one zamontowane w pomieszczeniach nieogrzewanych (klatka schodowa i pomieszczenia gospodarcze). Drzwi do pom. gospodarczych zamontować po poszerzeniu istniejących otworów drzwiowych. Wymiarowanie określono w opisie technicznym.
- C - nowoprojektowana okładzina cokołowa, wykonana z tynku żywicznego w kolorze ciemno szarym.
- D - nowoprojektowane parapety, wykonane jako kamienne, polerowane, z wyobleniami i kapinosami, zaimpregnowane.
- E - nowoprojektowany - malowany - gzyms odcinający poziom I piętra, szer. 20 cm.
- F - nowoprojektowane obramienia opaskowe okienne i drzwiowe wykonane jako malowane w tynku, szerokości 16 cm.

- E1 - powierzchnie elewacji z nowym tynkiem wapienno-trasowym - wg kolorystyki przedstawionej poniżej. Dokładny opis zamieszczono w OT.
- E2 - powierzchnie elewacji z nowym tynkiem renowacyjnym - wg kolorystyki przedstawionej poniżej. Dokładny opis zamieszczono w OT.
- E3 - powierzchnie elewacji z nowym tynkiem żywicznym

■ - elementy oznaczone tym kolorem są elementami nowymi o charakterze odtworzeniowym

UWAGA!

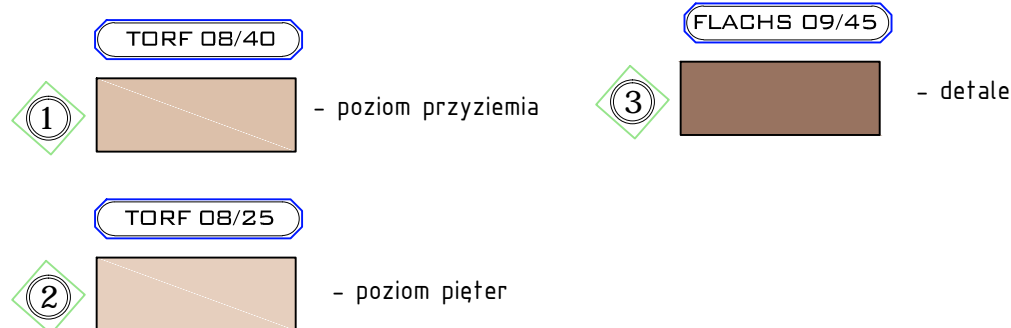
Wydruk kolorów nieznacznie odbiega od rzeczywistego koloru we wzorniku.

Zastosowano wzornik "Hardrock A1" firmy quick-mix.

W przypadku zastosowania innego wzornika należy kolory maksymalnie dopasować do zaprojektowanych.

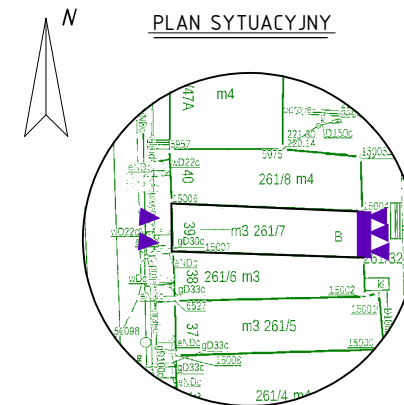
Opracowanie obejmuje wstępne dyspozycje kolorystyczne elewacji, natomiast ostateczna wersja kolorystyki uzgodniona zostanie już w trakcie prowadzenia robót remontowych, na spotkaniu zorganizowanym przez Inwestora i wykonawcę robót, z udziałem przedstawiciela WUOZ.

Pełna kolorystyka elewacji frontowej zamieszczona została w projekcie technicznym.



Z rysunków o charakterze projektowym usunięto elementy stałego wyposażenia budynku/lokalu, takie jak klimatyzatory, stalowe kominy na elewacjach, anteny, a także kratki wentylacyjne - ze względu na stworzenie "klarownego" obrazu projektowanego remontu elewacji.

PLAN SYTUACYJNY



mgr inż. Piotr Namysło
ul. Klasztorna 6/3
58-200 Dzierżoniów
tel. kom. 604-062-782; p_namyslo@wp.pl
NIP: 749-157-42-91, REGON: 022213813

INWESTOR:

WSPÓLNOTA MIESZKANIOWA

ADRES INWESTORA:

ul. Rynek 39
58-230 Niemcza

ADRES INWESTYCJI:

ul. Rynek 39
58-230 Niemcza
dz. nr 261/7 obr. nr 0001 STARE M
jednostka ewid.: 020207_4 (Niemcza-

TEMAT OPRACOWANIA:

Remont elewacji kamienicy
mieszkalnej

RYSunek:

ELEWACJA TYLNA - PROJEK

STADIUM	SKALA	NR R
PAB	1:50	4

ZESPÓŁ PROJEKTOWY

PROJEKTANT SPECJALNOŚCI ARCH.:
mgr inż. arch. Agnieszka Kwaśniak PC
UAN.V-7324/6/3/80/92
DS-0540

DATA OPRACOWANIA
23 LUTEGO 2023 R.

ZASTRZEGA SIĘ WSZELKIE PRAWA WYNIKAJĄCE Z USTAWY
AUTORSKIM, RYSUNEK NINIEJSZY NIE MOŻE BYĆ W CAŁOŚCI
LUB W CZĘŚCI PRZERYŚLOWANY, UZUPEŁNIONY LUB ODS
KOMUNIKOWANEK, BEZ PISEMNEJ ZGODY FIRMY PROJEKT