

mgr inż. Piotr Namysło
 ul. Klasztorna 6/3
 58-200 Dzierżonów
 tel. kom. 604-062-782; p_namyslo@wp.pl
 NIP: 749-157-42-91, REGON: 022213813

INWESTOR:
WSPÓLNOTA MIESZKANIOWA
 ADRES INWESTORA:
 ul. Rynek 33
 58-230 Niemcza
 ADRES INWESTYCYJ:
 ul. Rynek 33
 58-230 Niemcza
 dz. nr 261/1; obr. nr 0001 STARE MIASTO
 jednostka ewid.: 020207_4 (Niemcza-miasto)

TEMAT OPRAWOWANIA:
**Remont elewacji kamienicy
 mieszkalnej**

RYSunEK:
**ELEWACJA FRONTOWA -
 INWENTARYZACJA**

STADIUM	SKALA	NR RYS.
PAB	1:50	1

ZESPÓŁ PROJEKTOWY

PROJEKTANT SPECJALNOŚCI ARCH.:
 mgr inż. arch. Agnieszka Kwaśniak
 UAN.V-7324/6/3/80/92
 DS-0540

DATA OPRACOWANIA
 23 STYCZNIA 2023 R.

ZASTRZEGA SIĘ WSZELKIE PRAWA WYNIKAJĄCE Z USTAWY O PRAWIE
 AUTORSKIM. RYSUNEK NINIEJSZY NIE MOŻE BYĆ W CAŁOŚCI
 LUB W CZĘŚCI PRZERYŚLOWANY, UZUPEŁNIONY LUB ODSTĄPIONY
 KOMUKOLWIEK, BEZ PISEMNEJ ZGODY FIRMY PROJEKTOWEJ.

OZNACZENIA:

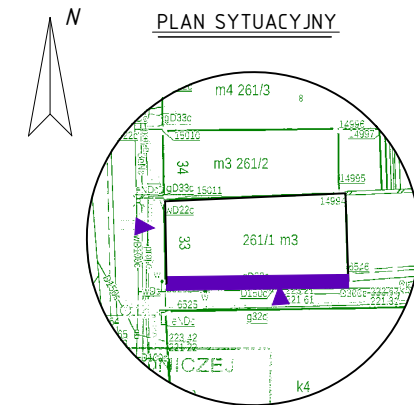
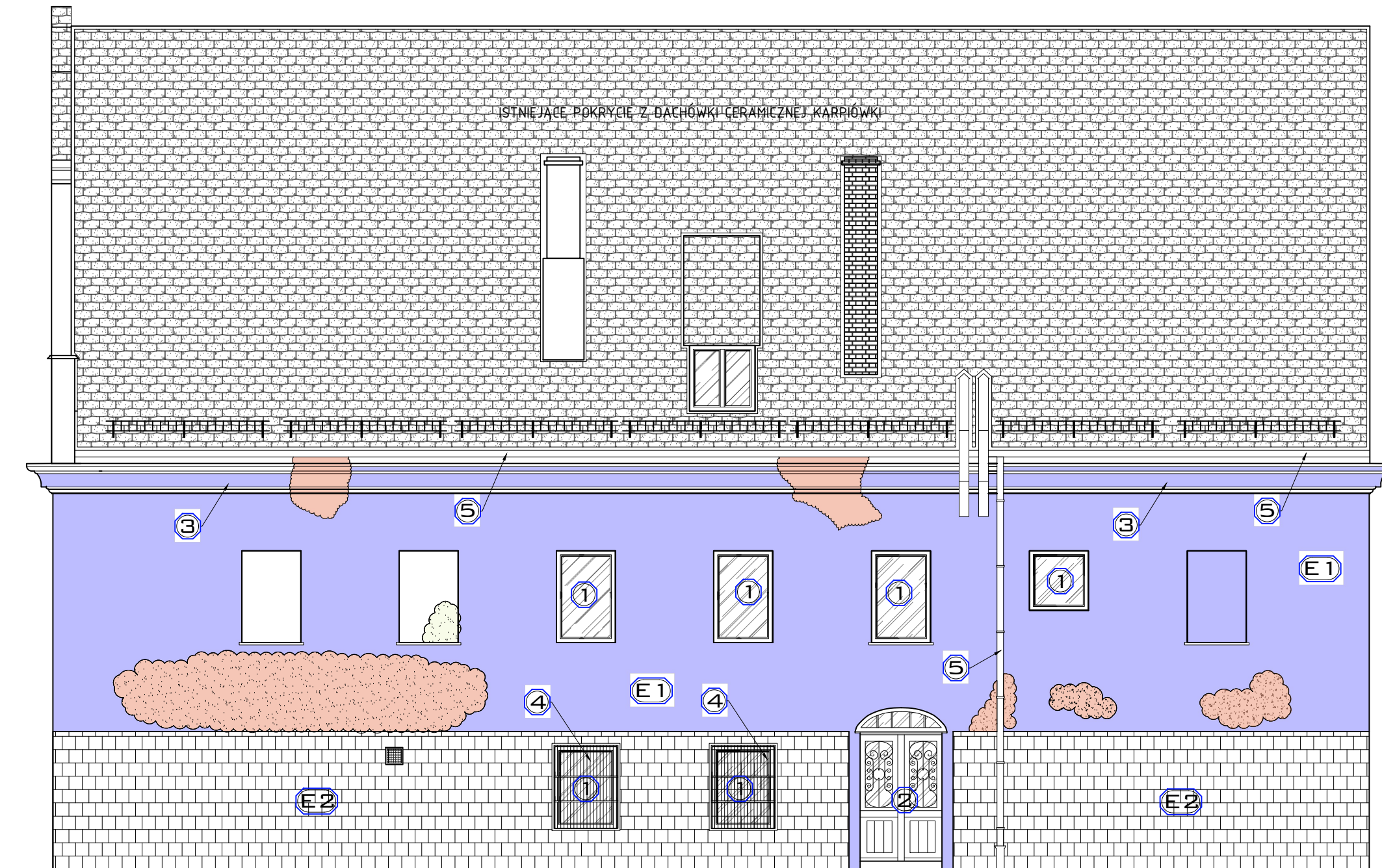
- ① - istniejące okna o konstrukcji PCV i drewnianej - do pozostawienia
- ② - istniejące okna o konstrukcji drewnianej i stalowej - do wymiany
- ③ - istniejące gzymsy - do zachowania i odtworzenia metodą ciągnioną
- ④ - istniejące pilastry - do zachowania i odtworzenia metodą ciągnioną
- ⑤ - istniejące zbędne elementy - do usunięcia
- ⑥ - istniejące reklamy - do uporządkowania
- ⑦ - istniejący otwór okienny zabezpieczony płytą OSB - do przebudowy
- E1 - istniejąca część elewacji pokryta tynkiem gładkim
- E2 - istniejąca część elewacji pokryta płytkami ceramicznymi - do usunięcia

LEGENDA:

- zawilgocenia
- tynki wtórne
- znaczne ubytki i uszkodzenia tynków
- znaczne zabrudzenia warstw fakturowych

UWAGA !

W trakcie robót należy uporządkować całość istniejącego okablowania na budynku oraz anteny. Przewody nieczynne zlikwidować, natomiast przewody użytkowane należy ułożyć p/t w rurkach ochronnych. Należy również usunąć wszystkie zbędne elementy ślusarskie.



PN PROJEKT
PRACOWNIA PROJEKTOWA

mgr inż. Piotr Namysło
ul. Klasztorna 6/3
58-200 Dzierżoniów
tel. kom. 604-062-782; p_namyslo@wp.pl
NIP: 749-157-42-91, REGON: 022213813

INWESTOR:
WSPÓLNOTA MIESZKANIOWA
ADRES INWESTORA:
ul. Rynek 33
58-230 Niemcza
ADRES INWESTYCJI:
ul. Rynek 33
58-230 Niemcza
dz. nr 261/1; obr. nr 0001 STARE MIASTO
jednostka ewid.: 020207_4 (Niemcza-miasto)

TEMAT OPRACOWANIA:
**Remont elewacji kamienicy
mieszkalnej**

RYСУNEK:
**ELEWACJA BOCZNA -
INWENTARYZACJA**

STADIUM	SKALA	NR RYS.
PAB	1:75	2

ZESPÓŁ PROJEKTOWY

PROJEKTANT SPECJALNOŚCI ARCH.:	PODPIS
mgr inż. arch. Agnieszka Kwaśniak UAN.V-7324/6/3/80/92 DS-0540

PROJEKTANT SPECJALNOŚCI ARCH.:	PODPIS

DATA OPRACOWANIA
23 STYCZNIA 2023 R.

ZASTRZEŻA SIĘ WSZELKIE PRAWA WYNIKAJĄCE Z USTAWY O PRAWIE AUTORSKIM. RYSUNEK NINIEJSZY NIE MOŻE BYĆ W CAŁOŚCI LUB W CZĘŚCI PRZERYŚLOWANY, UZUPEŁNIONY LUB ODSTĄPIONY KOMUKOLWIEK, BEZ PISEMNEJ ZGODY FIRMY PROJEKTOWEJ.

OZNACZENIA:

- ① - istniejące okna o konstrukcji PCV i drewnianej - do pozostawienia
- ② - istniejące drzwi o konstrukcji drewnianej - do zachowania
- ③ - istniejący gzyms wieńczący - do zachowania i odtworzenia metodą ciągnioną
- ④ - istniejące okratowanie - do zachowania
- ⑤ - istniejące orywnowanie - do zachowania

- E1 - istniejąca część elewacji pokryta tynkiem gładkim
- E2 - istniejąca część elewacji pokryta płytkami ceramicznymi - do usunięcia

LEGENDA:

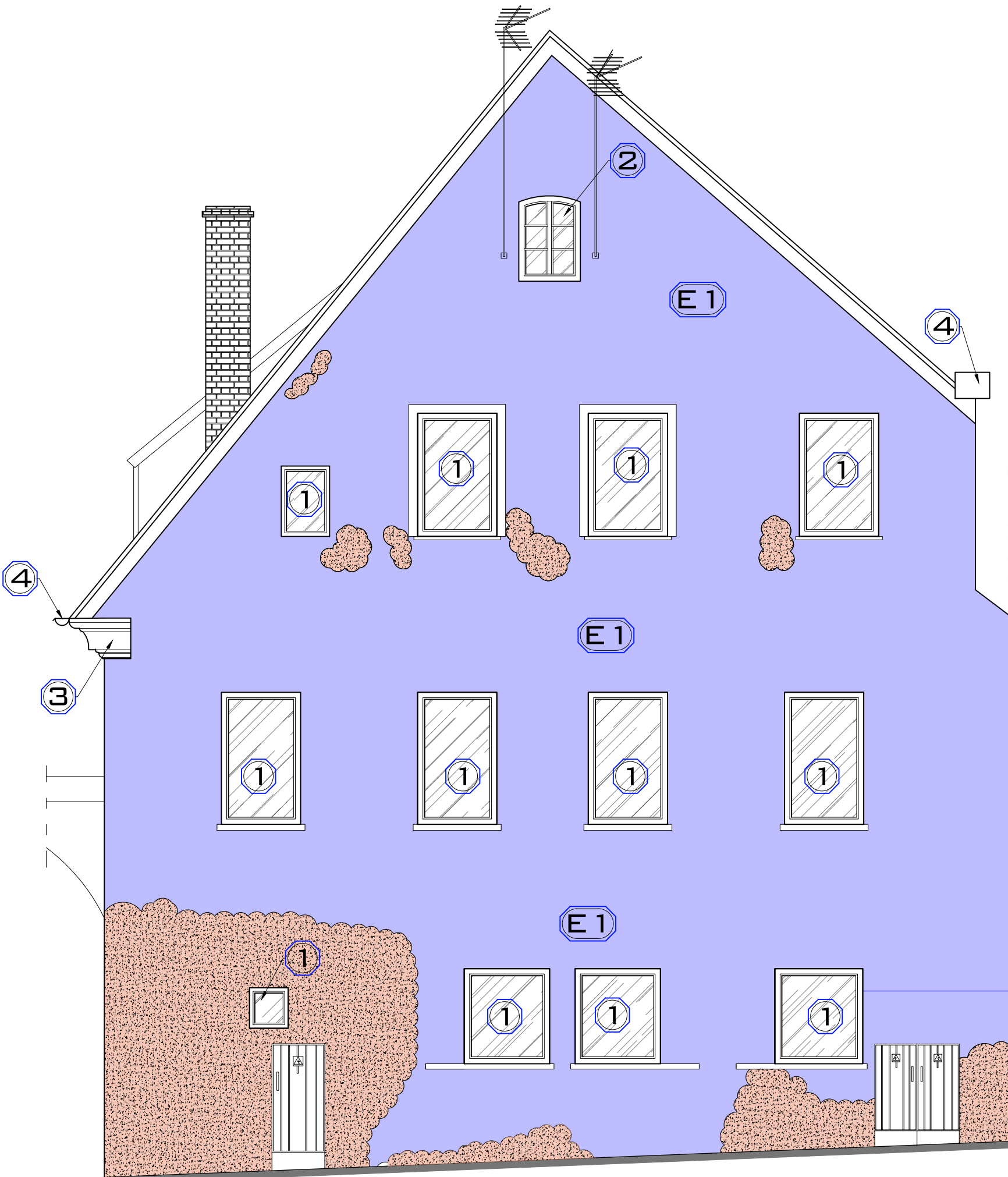
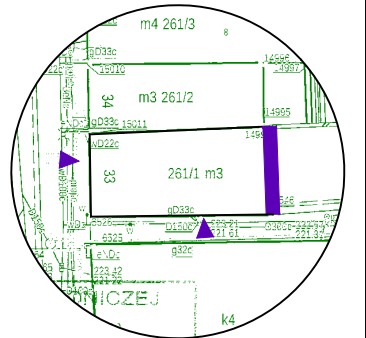
- zawilgocenia
- tynki wórne
- znaczne ubytki i uszkodzenia tynków
- znaczne zabrudzenia warstw fakturowych

UWAGA !

W trakcie robót należy uporządkować całość istniejącego okablowania na budynku oraz anteny. Przewody nieczynne zlikwidować, natomiast przewody użytkowane należy utożycić p/t w rurkach ochronnych. Należy również usunąć wszystkie zbędne elementy ślusarskie.







PLAN SYTUACYJNY



OZNACZENIA:

- ① - istniejące okna o konstrukcji PCV i drewnianej - do pozostawienia
- ② - istniejące okna o konstrukcji drewnianej - do wymiany
- ③ - istniejący gzyms wieńczący - do zachowania i odtworzenia metodą ciągnioną
- ④ - istniejące orynnowanie - do zachowania
- E1 - istniejąca część elewacji pokryta tynkiem gładkim

LEGENDA:

-  - zawilgocenia
-  - tynki wtórne
-  - znaczne ubytki i uszkodzenia tynków
-  - znaczne zabrudzenia warstw fakturowych

UWAGA !

W trakcie robót należy uporządkować całość istniejącego okablowania na budynku oraz anteny. Przewody nieczynne zlikwidować, natomiast przewody użytkowane należy ułożyć p/t w rurkach ochronnych. Należy również usunąć wszystkie zbędne elementy ślusarskie.



mgr inż. Piotr Namysło
ul. Klasztorna 6/3
58-200 Dzierżoniów
tel. kom. 604-062-782; p_namyslo@wp.pl
NIP: 749-157-42-91, REGON: 022213813

INWESTOR: **WSPÓLNOTA MIESZKANIOWA**
ADRES INWESTORA: ul. Rynek 33
58-230 Niemcza
ADRES INWESTYCJI: ul. Rynek 33
58-230 Niemcza
dz. nr 261/1; obr. nr 0001 STARE MIASTO
jednostka ewid.: 020207_4 (Niemcza-miasto)

TEMAT OPRACOWANIA:
**Remont elewacji kamienicy
mieszkalnej**

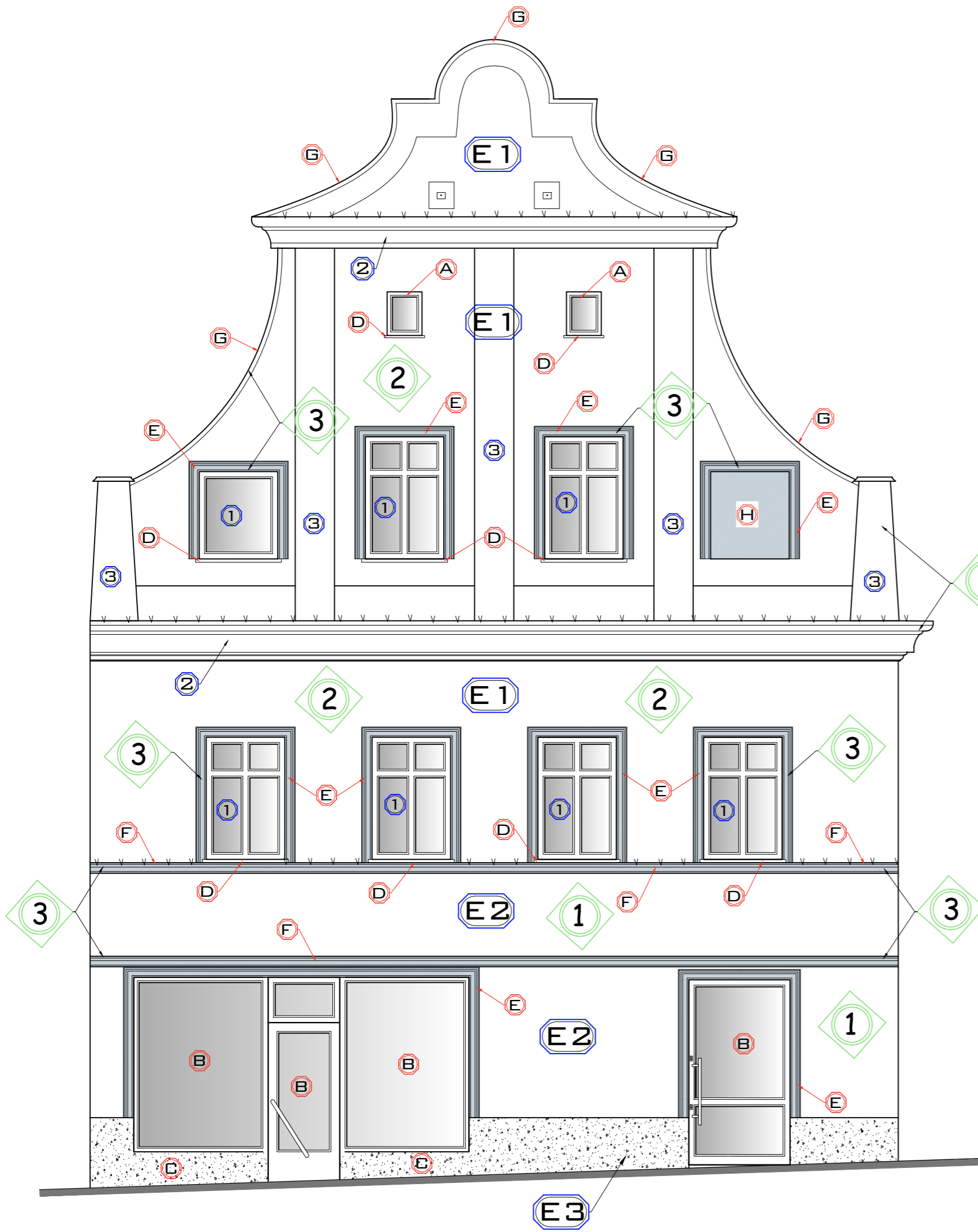
RYSUNEK:
**ELEWACJA TYLNA -
INWENTARYZACJA**

STADIUM	SKALA	NR RYS.
PAB	1:50	3

ZESPÓŁ PROJEKTOWY	
PROJEKTANT SPECJALNOŚCI ARCH.: mgr inż. arch. Agnieszka Kwaśniak UAN.V-7324/6/3/80/92 DS-0540	PODPIS
	PODPIS

DATA OPRACOWANIA
23 STYCZNIA 2023 R.

ZASTRZEGA SIĘ WSZELKIE PRAWA WYNIKAJĄCE Z USTAWY O PRAWIE AUTORSKIM. RYSUNEK NINIEJSZY NIE MOŻE BYĆ W CAŁOŚCI LUB W CZĘŚCI PRZERYŚLOWANY, UZUPEŁNIONY LUB ODSTĄPIONY KOMUNIKOWANEK, BEZ PISEMNEJ ZGODY FIRMY PROJEKTOWEJ.



ELEMENTY ISTNIEJĄCE

- ① - istniejąca stolarka okienna i drzwiowa o konstrukcji PCV i drewnianej - do pozostawienia - zabezpieczyć na czas prowadzenia robót.
- ② - istniejące gzymsy wieńczące - do zachowania i odtworzenia. Warstwę wykończeniową wykonać w oparciu o technikę tynku ciągnionego a także stosując renowację metodami sztukatorskimi. Obróbkę gzymsu wykonać z blachy tytan-cynk patynowanej gr. min. 0,55 mm. Należy bezwzględnie zachować istniejący wzór (krzywiznę) gzymsu. Gzymsy dodatkowo wyposażać w kolce odstrasżające ptaki. Warstwy fakturowe (w tym grubość uziarnienia) - wg opisu technicznego.
- ③ - istniejące pilastry do zachowania i odtworzenia w oparciu o technikę tynku ciągnionego. Warstwy fakturowe (w tym grubość uziarnienia) - wg opisu technicznego.

ELEMENTY NOWOPROJEKTOWANE

- A - nowoprojektowane okna o konstrukcji PCV - należy wykonać z zachowaniem istniejących zewnętrznych wymiarów otworów okiennych, podziału kwater oraz detalu na słupkach i poprzeczkach. Wartość współczynnika przenikania ciepła dla okien nie może być większa niż $U_w \leq U_{max} = 0,9 \text{ W/m}^2\text{K}$.
- B - nowoprojektowane witryny sklepowe oraz drzwi wejściowe o konstrukcji aluminiowej - należy wykonać z zachowaniem istniejących zewnętrznych wymiarów otworów okiennych, podziału kwater oraz detalu na słupkach i poprzeczkach. Wartość współczynnika przenikania ciepła dla witryn nie może być większa niż $U_w \leq U_{max} = 0,9 \text{ W/m}^2\text{K}$ a dla drzwi wejściowych nie może być większa niż $U_w \leq U_{max} = 1,3 \text{ W/m}^2\text{K}$.
- C - nowoprojektowany cokół - wykonany w formie okładziny z płyt z kamienia naturalnego matowego w kolorze ciemno szarym. Okładzinę cokołową dodatkowo zaimpregnować i hydrofobizować.
- D - nowoprojektowane parapety, wykonane jako kamienne, polerowane, z wyobleniami i kapinosami, zaimpregnowane.
- E - nowoprojektowane obramienia opaskowe drzwiowe i okienne - o charakterze odtworzeniowym - wykonane w technice tynku ciągnionego. Obróbkę wykonać w formie hydrofobizacji. Wzór krzywizny (przekroju poprzecznego) opasek oraz ich szerokość wg opisu technicznego. Przed wykonaniem uzgodnić z WUOZ w Wałbrzychu.
- F - nowoprojektowane gzymsy dachowe i parapetowe o charakterze odtworzeniowym - wykonane technikami sztukatorskimi oraz w technice tynku ciągnionego. Obróbkę należy wykonać z blachy tytan-cynk patynowanej, gr. min 0,55 mm. Dodatkowo gzymsy wyposażać w kolce odstrasżające ptaki. Wzór / krzywiznę gzymsu - wg opisu technicznego - przed zamówieniem i wykonaniem uzgodnić z WUOZ w Wałbrzychu.
- G - nowoprojektowane obróbki z blachy tytan-cynk patynowanej, gr. min 0,55 mm.
- H - nowoprojektowana blenda okienna

- E1 - powierzchnie elewacji z nowym tynkiem wapienno-trasowym - wg kolorystyki przedstawionej poniżej. Dokładny opis zamieszczono w OT.
- E2 - powierzchnie elewacji z nowym tynkiem renowacyjnym - wg kolorystyki przedstawionej poniżej. Dokładny opis zamieszczono w OT.
- E3 - powierzchnie elewacji z nową okładziną kamienną.

- elementy oznaczone tym kolorem są elementami nowymi o charakterze odtworzeniowym

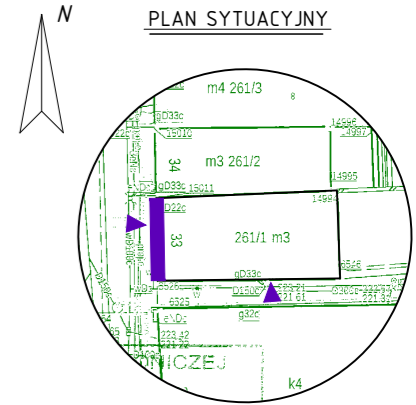
UWAGA!
 Wydruk kolorów nieznacznie odbiega od rzeczywistego koloru we wzorniku.
 Zastosowano wzornik "Hardrock A1" firmy quick-mix.
 W przypadku zastosowania innego wzornika należy kolory maksymalnie dopasować do zaprojektowanych.

Opracowanie obejmuje wstępne dyspozycje kolorystyczne elewacji, natomiast ostateczna wersja kolorystyki uzgodniona zostanie już w trakcie prowadzenia robót remontowych, na spotkaniu zorganizowanym przez Inwestora i wykonawcę robót, z udziałem przedstawiciela WUOZ.

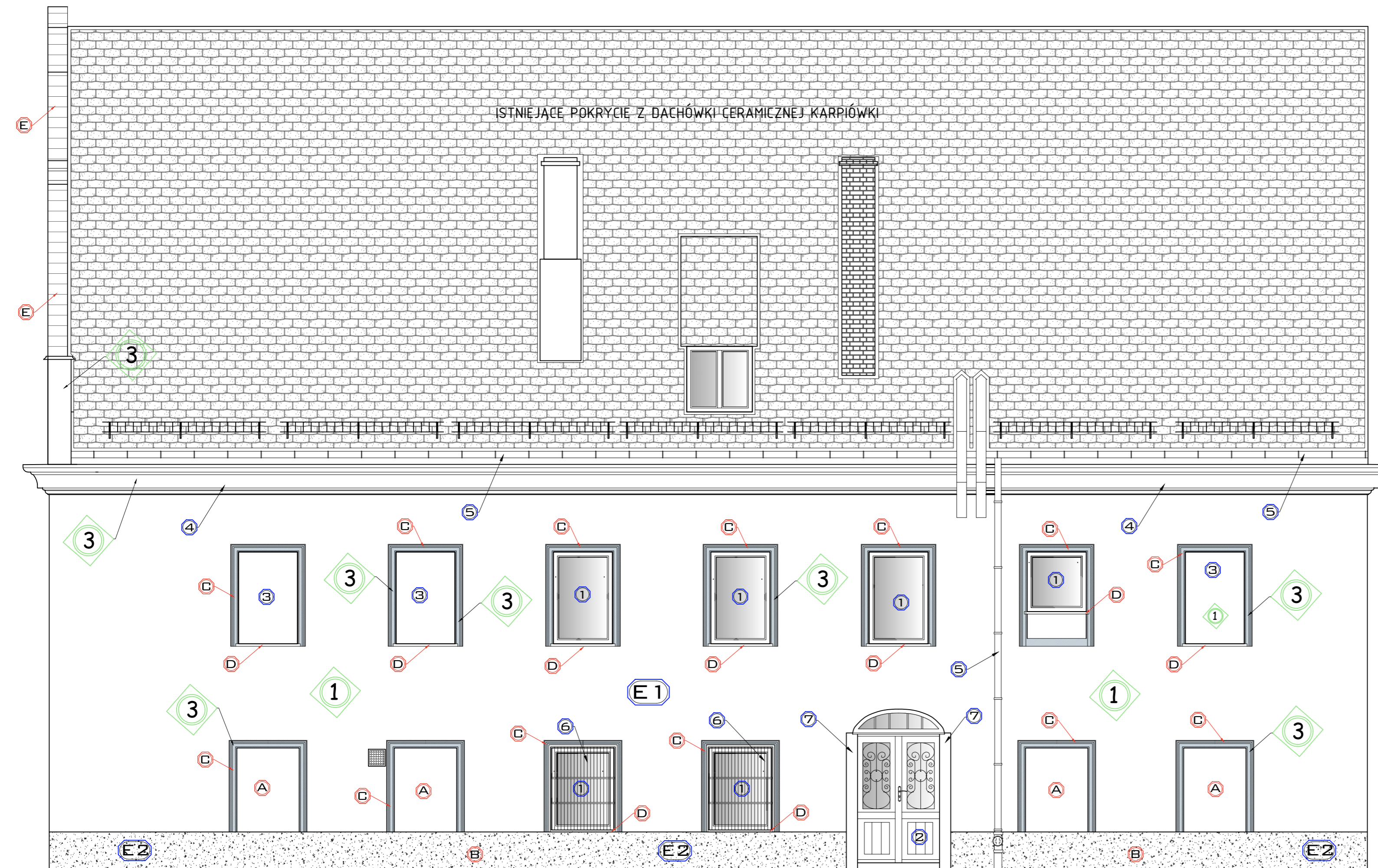
Pełna kolorystyka elewacji frontowej zamieszczona została w projekcie technicznym.

- ① - poziom przyziemia
 - ② - poziom wyższych kondygnacji
 - ③ - detale architektoniczne
- QUITTE 01/40** **POLAR 00/50**
QUITTE 01/35

Z rysunków o charakterze projektowym usunięto elementy stałego wyposażenia budynku/lokalu, takie jak klimatyzatory, stalowe kominy na elewacjach, anteny, a także kratki wentylacyjne - ze względu na stworzenie "klarownego" obrazu projektowanego remontu elewacji.



PN PROJEKT PRACOWNIA PROJEKTOWA		
mgr inż. Piotr Namysło ul. Klasztorna 6/3 58-200 Dzierżoniów tel. kom. 604-062-782; p_namyslo@wp.pl NIP: 749-157-42-91, REGON: 022213813		
INWESTOR: WSPÓLNOTA MIESZKANIOWA		
ADRES INWESTORA: ul. Rynek 33 58-230 Niemcza		
ADRES INWESTYCJI: ul. Rynek 33 58-230 Niemcza dz. nr 261/1; obr. nr 0001 STARE MIASTO jednostka ewid.: 020207_4 (Niemcza-miasto)		
TEMAT OPRACOWANIA: Remont elewacji kamienicy mieszkalnej		
RYSUNEK: ELEWACJA FRONTOWA - PROJEKT		
STADIUM	SKALA	NR RYS.
PAB	1:50	4
ZESPÓŁ PROJEKTOWY		
PROJEKTANT SPECJALNOŚCI ARCH.: mgr inż. arch. Agnieszka Kwaśniak UAN.V-7324/6/3/80/92 DS-0540	PODPIS	
DATA OPRACOWANIA 23 STYCZNIA 2023 R.		
ZASTRZEŻA SIĘ WSZELKIE PRAWA WYNIKAJĄCE Z USTAWY O PRAWIE AUTORSKIM. RYSUNEK NINIEJSZY NIE MOŻE BYĆ W CAŁOŚCI LUB W CZĘŚCI PRZERYSOwany, UZUPEŁNIony LUB ODSTĄPIony KOMUKOLWIEK, BEZ PISEMNEJ ZGODY FIRMY PROJEKTOWEJ.		



ELEMENTY ISTNIEJĄCE

- ① - istniejąca stolarka okienna o konstrukcji PCV i drewnianej - do pozostawienia - zabezpieczyć na czas prowadzenia robót.
- ② - istniejące drzwi wejściowe o konstrukcji drewnianej - do pozostawienia - zabezpieczyć na czas prowadzenia robót.
- ③ - istniejące blendy okienne - do zachowania.
- ④ - istniejący gzyms wieńczący - do zachowania i odtworzenia. Warstwę wykończeniową wykonać w oparciu o technikę tynku ciągnionego a także stosując renowację metodami sztukatorskimi. Należy bezwzględnie zachować istniejący wzór (krzywiznę) gzymsu.
- ⑤ - istniejące orynnowanie do przeglądu i pozostawienia. Zdemontować na czas prowadzenia robót. W tym czasie sprawdzić drożność i skuteczność odprowadzania wód opadowych do kanalizacji deszczowej. Oczyszczyć z ewentualnie zalegających zabrudzeń (rynną dachową). Rurę spustową wyposażyć w rewizję umożliwiającą udrożnienie w razie konieczności.
- ⑥ - istniejące okratowanie - do zdemontowania. Należy oczyścić poprzez piaskowanie a następnie malować proszkowo w kolorze grafitowym
- ⑦ - istniejący portal drzewny o konstrukcji kamiennej - do zachowania. Element należy oczyścić z nawarstwień powłok malarskich za pomocą piaskowania wysokociśnieniowego, a następnie zabezpieczyć hydrofobizując.

ELEMENTY NOWOPROJEKTOWANE

- A - nowoprojektowana blenda okienna
- B - nowoprojektowany cokół - wykonany w formie okładziny z płyt z kamienia naturalnego matowego w kolorze ciemno szarym. Okładzinę cokołową dodatkowo zaimpregnować i hydrofobizować.
- C - nowoprojektowane obramienia opaskowe drzwiowe i okienne - o charakterze odtworzeniowym - wykonane w technice tynku ciągnionego. Obróbkę wykonać w formie hydrofobizacji. Wzór krzywizny (przekroju poprzecznego) opasek oraz ich szerokość wg opisu technicznego. Przed wykonaniem uzgodnić z WUOZ w Wątrzychu.
- D - nowoprojektowane parapety, wykonane jako kamienne, polerowane, z wyobleniami i kapinosami, zaimpregnowane.
- E - nowoprojektowane obróbki z blachy tytan-cynk patynowanej, gr. min 0,55 mm.

- E1 - powierzchnie elewacji z nowym tynkiem renowacyjnym - wg kolorystyki przedstawionej poniżej. Dokładny opis zamieszczono w OT.
- E2 - powierzchnie elewacji z nową okładziną kamienną.

- elementy oznaczone tym kolorem są elementami nowymi o charakterze odtworzeniowym

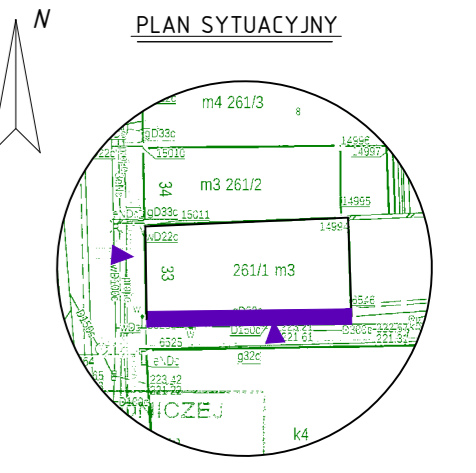
UWAGA!
 Wydruk kolorów nieznacznie odbiega od rzeczywistego koloru we wzorniku. Zastosowano wzornik "Hardrock A1" firmy quick-mix. W przypadku zastosowania innego wzornika należy kolory maksymalnie dopasować do zaprojektowanych.

Opracowanie obejmuje wstępne dyspozycje kolorystyczne elewacji, natomiast ostateczna wersja kolorystyki uzgodniona zostanie już w trakcie prowadzenia robót remontowych, na spotkaniu zorganizowanym przez Inwestora i wykonawcę robót, z udziałem przedstawiciela WUOZ.

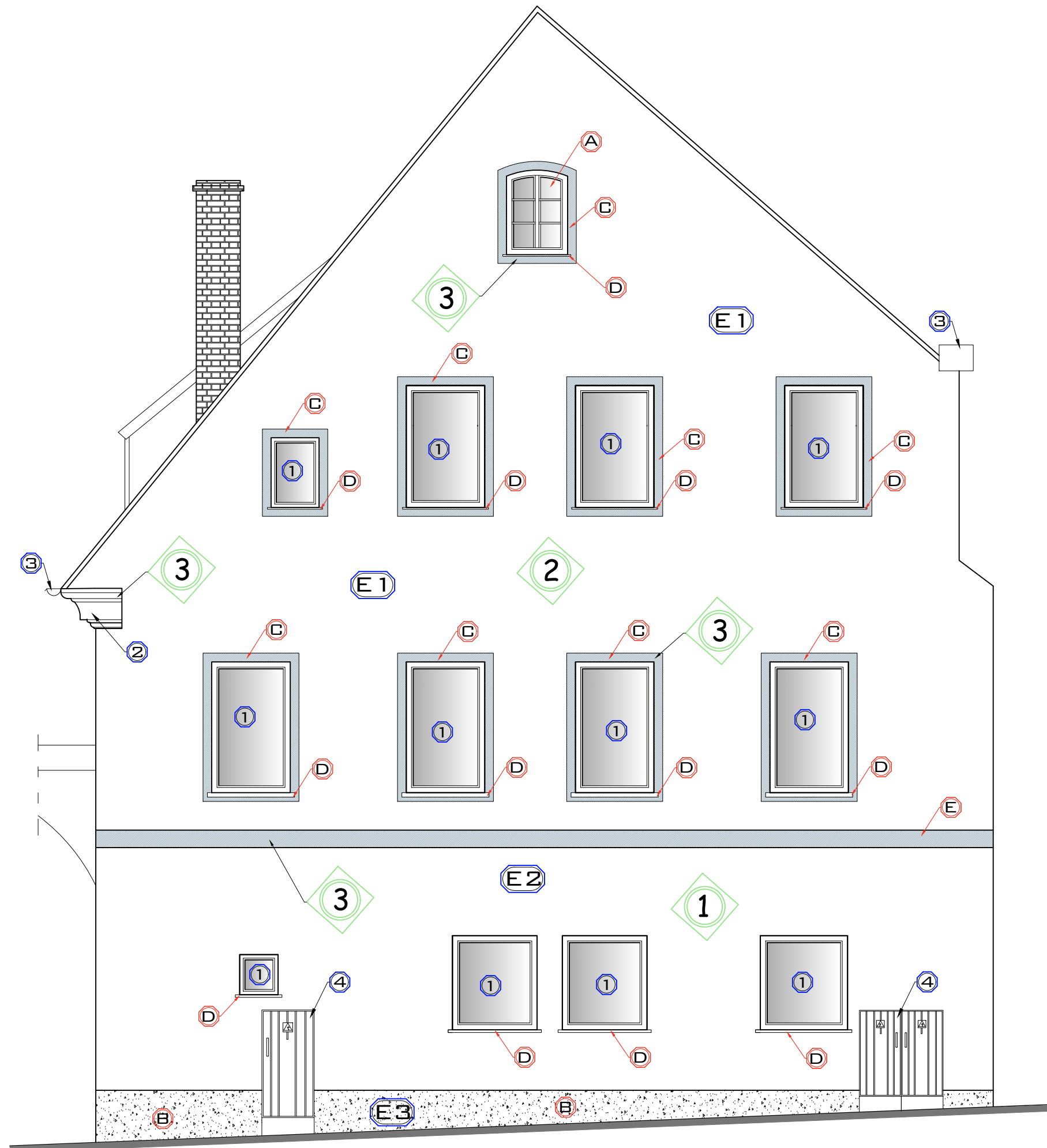
Pełna kolorystyka elewacji frontowej zamieszczona została w projekcie technicznym.

QUITTE 01/40	POLAR 00/50
① - poziom przyziemia	③ - detale architektoniczne
QUITTE 01/35	
② - poziom wyższych kondygnacji	

Z rysunków o charakterze projektowym usunięto elementy stałego wyposażenia budynku/lokalu, takie jak klimatyzatory, stalowe kominy na elewacjach, anteny, a także kratki wentylacyjne - ze względu na stworzenie "klarownego" obrazu projektowanego remontu elewacji.



PN PROJEKT PRACOWNIA PROJEKTOWA		
mgr inż. Piotr Namysło ul. Klasztorna 6/3 58-200 Dzierżoniów tel. kom. 604-062-782; p_namyslo@wp.pl NIP: 749-157-42-91, REGON: 022213813		
INWESTOR: WSPÓLNOTA MIESZKANIOWA		
ADRES INWESTORA:		ul. Rynek 33 58-230 Niemcza
ADRES INWESTYCJI:		ul. Rynek 33 58-230 Niemcza dz. nr 261/1; obr. nr 0001 STARE MIASTO jednostka ewid.: 020207_4 (Niemcza-miasto)
TEMAT OPRACOWANIA: Remont elewacji kamienicy mieszkalnej		
RYSUNEK: ELEWACJA BOCZNA - PROJEKT		
STADIUM	SKALA	NR RYS.
PAB	1:50	5
ZESPÓŁ PROJEKTOWY		
PROJEKTANT SPECJALNOŚCI ARCH.:	PODPIS	
mgr inż. arch. Agnieszka Kwaśniak UAN.V-7324/6/3/80/92 DS-0540	
	PODPIS	
	
DATA OPRACOWANIA 23 STYCZNIA 2023 R.		
ZASTRZEŻA SIĘ WSZELKIE PRAWA WYNIKAJĄCE Z USTAWY O PRAWIE AUTORSKIM. RYSUNEK NINIEJSZY NIE MOŻE BYĆ W CAŁOŚCI LUB W CZĘŚCI PRZERYSONANY, UZUPEŁNIONY LUB ODSTĄPIONY KOMUNIKOWEK, BEZ PISEMNEJ ZGODY FIRMY PROJEKTOWEJ.		



ELEMENTY ISTNIEJĄCE

- ① - istniejąca stolarka okienna o konstrukcji PCV i drewnianej - do pozostawienia - zabezpieczyć na czas prowadzenia robót.
- ② - istniejący gzyms wieńczący - do zachowania i odtworzenia. Warstwę wykończeniową wykonać w oparciu o technikę tynku ciągnionego a także stosując renowację metodami sztukatorskimi. Należy bezwzględnie zachować istniejący wzór (krzywiznę) gzymsu.
- ③ - istniejące orynnowanie do przeglądu i pozostawienia. Zdemontować na czas prowadzenia robót. W tym czasie sprawdzić drożność i skuteczność odprowadzania wód opadowych do kanalizacji deszczowej. Oczyszczyć z ewentualnie zalegających zabrudzeń (rywna dachowa). Rurę spustową wyposażać w rewizję umożliwiającą udrożnienie w razie konieczności.
- ④ - istniejące skrzynki elektryczne - do zabezpieczenia na czas prowadzenia robót.

ELEMENTY NOWOPROJEKTOWANE

- A - nowoprojektowane okna o konstrukcji PCV - należy wykonać z zachowaniem istniejących zewnętrznych wymiarów otworów okiennych, podziału kwater oraz detalu na słupkach i poprzeczkach. Wartość współczynnika przenikania ciepła dla okien nie może być większa niż $U_w \leq U_{max} = 0,9 \text{ W/m}^2\text{K}$.
- B - nowoprojektowany cokół - wykonany w formie okładziny z płyt z kamienia naturalnego matowego w kolorze ciemno szarym. Okładzinę cokołową dodatkowo zaimpregnować i hydrofobizować.
- C - nowoprojektowane obramienia opaskowe okienne - wykonane jako malowane w tynku, o szer. 16 cm.
- D - nowoprojektowane parapety, wykonane jako kamienne, polerowane, z wyobleniami i kapinosami, zaimpregnowane.
- E - nowoprojektowana imitacja gzymsu działowego, wykonana jako malowana w tynku, o szer. 20 cm.

- E1 - powierzchnie elewacji z nowym tynkiem wapienno-trasowym - wg kolorystyki przedstawionej poniżej. Dokładny opis zamieszczono w OT.
- E2 - powierzchnie elewacji z nowym tynkiem renowacyjnym - wg kolorystyki przedstawionej poniżej. Dokładny opis zamieszczono w OT.
- E3 - powierzchnie elewacji z nową okładziną kamienną.

- elementy oznaczone tym kolorem są elementami nowymi o charakterze odtworzeniowym

UWAGA!

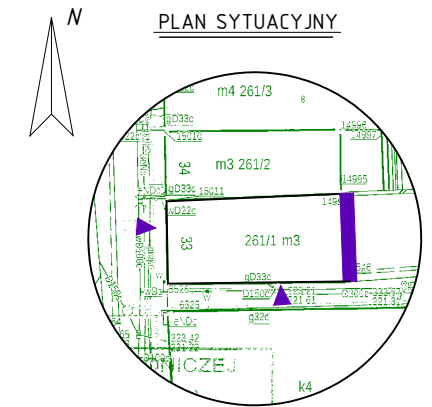
Wydruk kolorów nieznacznie odbiega od rzeczywistego koloru we wzorniku. Zastosowano wzornik "Hardrock A1" firmy quick-mix. W przypadku zastosowania innego wzornika należy kolory maksymalnie dopasować do zaprojektowanych.

Opracowanie obejmuje wstępne dyspozycje kolorystyczne elewacji, natomiast ostateczna wersja kolorystyki uzgodniona zostanie już w trakcie prowadzenia robót remontowych, na spotkaniu zorganizowanym przez Inwestora i wykonawcę robót, z udziałem przedstawiciela WUOZ.

Pełna kolorystyka elewacji frontowej zamieszczona została w projekcie technicznym.

- ① - poziom przyziemia
- ② - poziom wyższych kondygnacji
- ③ - detale architektoniczne
- ④ - detale architektoniczne

Z rysunków o charakterze projektowym usunięto elementy stałego wyposażenia budynku/lokalu, takie jak klimatyzatory, stalowe kminy na elewacjach, anteny, a także kratki wentylacyjne - ze względu na stworzenie "klarownego" obrazu projektowanego remontu elewacji.



mgr inż. Piotr Namysło
ul. Klasztorna 6/3
58-200 Dzierżoniów
tel. kom. 604-062-782; p_namyslo@wp.pl
NIP: 749-157-42-91, REGON: 022213813

INWESTOR:
WSPÓLNOTA MIESZKANIOWA

ADRES INWESTORA:
ul. Rynek 33
58-230 Niemcza

ADRES INWESTYCJI:
ul. Rynek 33
58-230 Niemcza
dz. nr 261/1, obr. nr 0001 STARE MIASTO
jednostka ewid.: 020207_4 (Niemcza-miasto)

TEMAT OPRACOWANIA:
Remont elewacji kamienicy mieszkalnej

RYSUNEK:
ELEWACJA TYLNA - PROJEKT

STADIUM	SKALA	NR RYS.
PAB	1:50	6

ZESPÓŁ PROJEKTOWY

PROJEKTANT SPECJALNOŚCI ARCH.:	PODPIS
mgr inż. arch. Agnieszka Kwaśniak UAN.V-7324/6/3/80/92 DS-0540

	PODPIS

DATA OPRACOWANIA
23 STYCZANIA 2023 R.

ZASTRZEGA SIĘ WSZELKIE PRAWA WYNIKAJĄCE Z USTAWY O PRAWIE AUTORSKIM. RYSUNEK NINIEJSZY NIE MOŻE BYĆ W CAŁOŚCI LUB W CZĘŚCI PRZERYSOWANY, UZUPELNIANY LUB ODSTĄPIONY KOMUKOLWIEK, BEZ PISEMNEJ ZGODY FIRMY PROJEKTOWEJ.