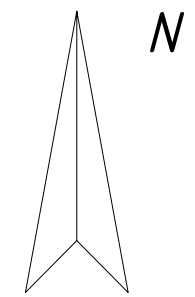
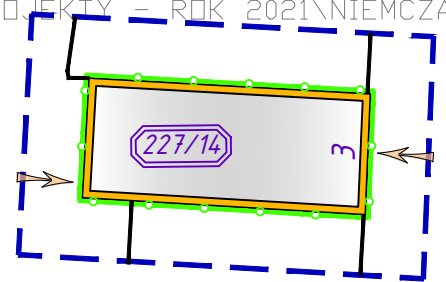


**PLAN SYTUACYJNY**  
DLA OPRACOWANIA  
**PROJEKTU TECHNICZNEGO**

OBIEKT: Kamienica mieszkalna wielorodzinna  
ADRES: ul. Rynek 3, 58-230 Niemcza, Dz. nr 227/14; Obręb 01 STARE MIASTO  
INWESTOR: Wspólnota Mieszkaniowa, ul. Rynek 3, 58-230 Niemcza



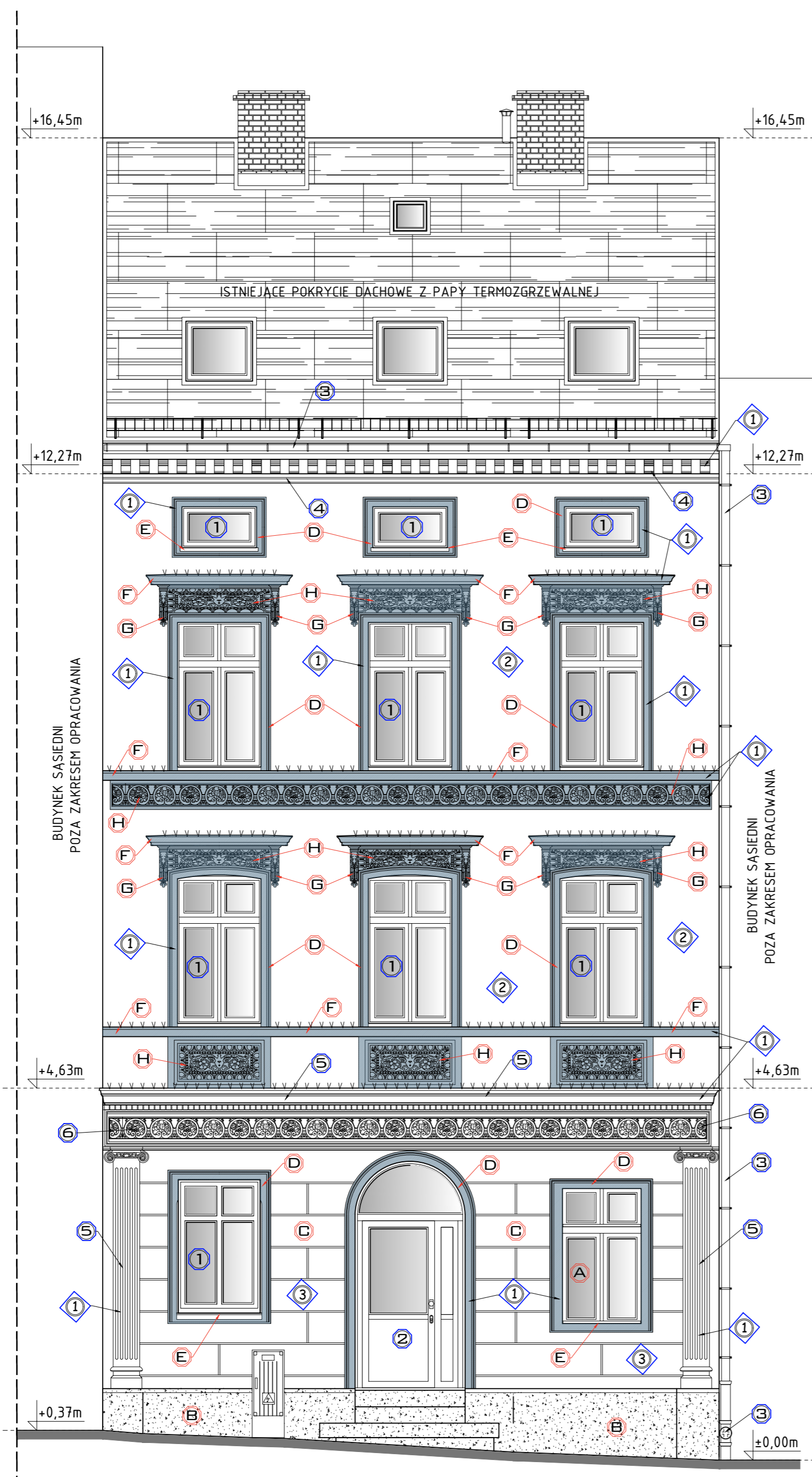
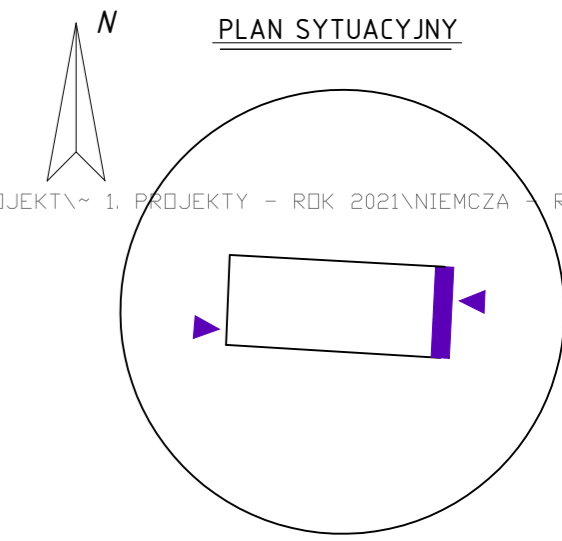
C:\~PROJEKTY\~PN-PROJEKT\~ 1. PROJEKTY - ROK 2021\NIEMCZA - RYNEK 3\MAPA\RYNEK 3.bmp



**LEGENDA:**

	GRANICA OPRACOWANIA
	GRANICA DZIAŁKI
	WJAZD NA TEREN DZIAŁKI
	WEJŚCIE DO BUDYNKU
	BUDYNEK OBJĘTY OPRACOWANIEM
	POZOSTAŁE BUDYNKI I BUDOWLE

C:\PROJEKTY\~PN-PROJEKT\~ 1. PROJEKTY - ROK 2021\NIEMCZA - RYNEK 3\MAPA\RYNEK 3.bmp		
mgr inż. Piotr Namysło ul. Klasztorna 6/3 58-200 Dzierżoniów tel. kom. 604-062-782; p_namyslo@wp.pl NIP: 749-157-42-91, REGON: 022213813		
INWESTOR: <b>WSPÓLNOTA MIESZKANIOWA</b>		
ADRES INWESTORA: ul. Rynek 3 58-230 NIEMCZA		
ADRES INWESTYCJI: ul. Rynek 3 58-230 NIEMCZA dz. nr 227/14; obr. nr 01 STARE MIASTO jednostka ewid.: 020207_4 (Niemcza-miasto)		
TEMAT OPRACOWANIA: <b>Remont elewacji kamienicy mieszkalnej</b>		
RYSUNEK: <b>PLAN SYTUACYJNY</b>		
STADIUM <b>PT</b>	SKALA <b>1:500</b>	NR RYS. <b>1</b>
<b>ZESPÓŁ PROJEKTOWY</b>		
PROJEKTANT SPECJALNOŚCI ARCH.: mgr inż. arch. Agnieszka Kwaśniak UAN.V-7324/6/3/80/92 DS-0540		PODPIS .....
		PODPIS .....
DATA OPRACOWANIA <b>10 SIERPANIA 2021 R.</b>		
ZASTRZEGA SIĘ WSZELKIE PRAWA WYNIKAJĄCE Z USTAWY O PRAWIE AUTORSKIM. RYSUNEK NINIEJSZY NIE MOŻE BYĆ W CAŁOŚCI LUB W CZĘŚCI PRZERYSOwany, UZUPEŁNIONY LUB ODSTĄPIONY KOMUKOLWIEK, BEZ PISEMNEJ ZGODY FIRMY PROJEKTOWEJ.		



**ELEMENTY ISTNIEJĄCE**

- ① - istniejące okna o konstrukcji PCV - do pozostawienia - zabezpieczyć na czas prowadzenia robót
- ② - istniejące drzwi wejściowe - do pozostawienia - zabezpieczyć na czas prowadzenia robót
- ③ - istniejące orynnowanie do przeglądu i pozostawienia. Zdemontować na czas prowadzenia robót. W tym czasie sprawdzić drożność i skuteczność odprowadzania wód opadowych do kanalizacji deszczowej. Oczyszczyć z ewentualnie zalegających zabrudzeń (rywna dachowa). Dotem wyposażyć w rewizję umożliwiającą udrożnienie w razie konieczności.
- ④ - istniejący gzyms wieńczący (kostkowy) - do zachowania i odtworzenia. Warstwę wykończeniową wykonać w oparciu o technikę tynku ciągnionego. Warstwy fakturowe (w tym grubość uziarnienia) - wg opisu technicznego. Obróbka gzymsu - pas podrynnowy - do zachowania.
- ⑤ - istniejący profilowany gzyms odcinający poziom parteru - do zachowania i odtworzenia w oparciu o technikę tynku ciągnionego. Obróbkę gzymsu wykonać z blachy tytan-cynk patynowanej gr. min. 0,55 mm. Należy zachować istniejący wzór (krzywiznę) gzymsu. Gzyms dodatkowo wyposażyć w kolce odstraszające ptaki.
- ⑥ - istniejące detale architektoniczne - imitacje kolumn, płaskorzeźby - do zachowania, odtworzenia i renowacji metodami sztukatorskimi oraz w technice tynku ciągnionego.

**ELEMENTY NOWOPROJEKTOWANE**

- A - nowoprojektowane okna o konstrukcji PCV lub drewnianej, szklonej szybami zespolonymi - należy wykonać z zachowaniem istniejących zewnętrznych wymiarów otworów okiennych, podziału kwater oraz detalu na słupkach i poprzeczkach. W pomieszczeniach nieogrzewanych okna bez wymagań co do wielkości współczynnika przenikania ciepła.
- B - nowoprojektowana okładzina cokołu wykonana z płyt z kamienia naturalnego w kolorze grafitowym.
- C - nowoprojektowane boniowanie - wykonane technikami sztukatorskimi oraz w technice tynku ciągnionego.
- D - nowoprojektowane obramienia opaskowe drzwiowe i okienne - o charakterze odtworzeniowym - wykonane w technice tynku ciągnionego. Obróbkę wykonać w formie hydrofobizacji. Wzór krzywizny (przekroju poprzecznego) opasek oraz ich szerokość wg opisu technicznego. Przed wykonaniem uzgodnić z WUOZ w Wątrzychu.
- E - nowoprojektowane parapety, wykonane z kamienia naturalnego polerowanego, z wyobleniami i kapinosami, w kolorze grafitowym.
- F - nowoprojektowane gzymsy naczółkowe i parapetowe o charakterze odtworzeniowym - wykonane technikami sztukatorskimi oraz w technice tynku ciągnionego. Obróbkę należy wykonać z blachy tytan-cynk patynowanej, gr. min 0,55 mm. Dodatkowo gzymsy wyposażyć w kolce odstraszające ptaki. Wzór / krzywiznę gzymsu - wg opisu technicznego - przed zamówieniem i wykonaniem uzgodnić z WUOZ w Wątrzychu.
- G - nowoprojektowane wsporniki konsolowe o charakterze odtworzeniowym - wykonane technikami sztukatorskimi. Obróbkę należy wykonać w formie hydrofobizacji. Wzór - wg opisu technicznego. Przed zamówieniem i wykonaniem uzgodnić z WUOZ w Wątrzychu.
- H - nowoprojektowane detale architektoniczne - płaskorzeźby - elementy o charakterze odtworzeniowym - wykonane technikami sztukatorskimi. Obróbkę należy wykonać w formie hydrofobizacji. Wzór należy uzgodnić z WUOZ w Wątrzychu. Płaskorzeźby pod gzymsem parapetowym okien 2 piętra należy wykonać stosując wzór znajdujący się pod gzymsem odcinającym poziom parteru.

■ - elementy oznaczone tym kolorem są elementami nowymi o charakterze odtworzeniowym

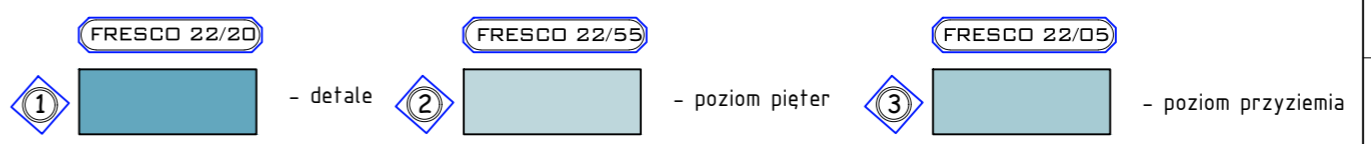
**UWAGA!**

Wydruk kolorów nieznacznie odbiega od rzeczywistego koloru we wzorniku.

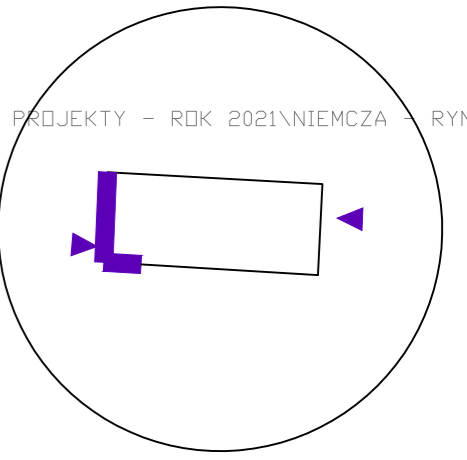
Opracowanie obejmuje wstępne dyspozycje kolorystyczne elewacji, natomiast ostateczna wersja kolorystyki uzgodniona zostanie już w trakcie prowadzenia robót remontowych, na spotkaniu zorganizowanym przez Inwestora i wykonawcę robót, z udziałem przedstawiciela WUOZ.

Zastosowano wzornik "Hardrock A1" firmy quick-mix.

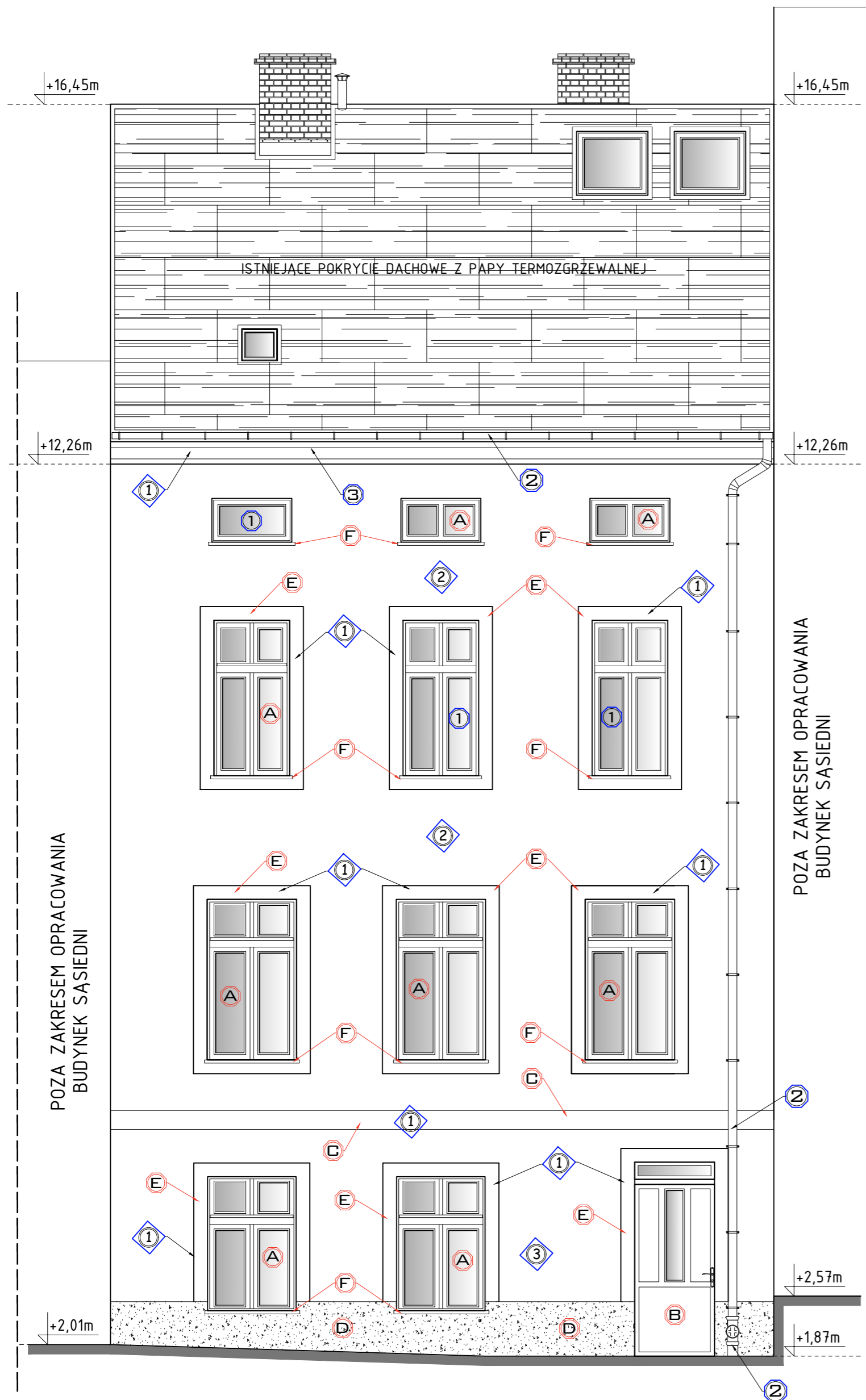
W przypadku zastosowania innego wzornika należy kolory maksymalnie dopasować do zaprojektowanych.



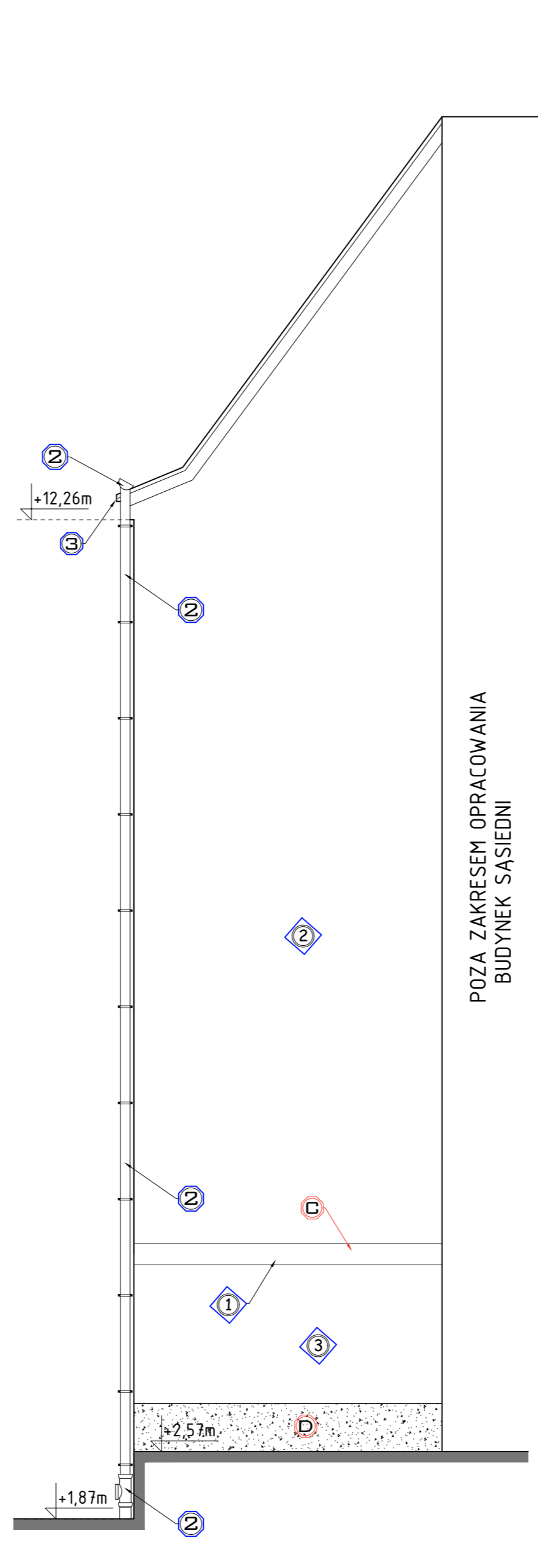
mgr inż. Piotr Namysło ul. Klasztorna 6/3 58-200 Dzierżonów tel. kom. 604-062-782; p_namyslo@wp.pl NIP: 749-157-42-91; REGON: 022213813		
INWESTOR:		
<b>WSPÓLNOTA MIESZKANIOWA</b>		
ADRES INWESTORA:		
ul. Rynek 3 58-230 NIEMCZA		
ADRES INWESTYCJI:		
ul. Rynek 3 58-230 NIEMCZA dz. nr 227/14; obr. nr 01 STARE MIASTO jednostka ewid.: 020207_4 (Niemcza-miasto)		
TEMAT OPRACOWANIA:		
<b>Remont elewacji kamienicy mieszkalnej</b>		
RYSUNEK:		
<b>ELEWACJA FRONTOWA - PROJEKT</b>		
STADIUM	SKALA	NR RYS.
PT	1:50	2
ZESPÓŁ PROJEKTOWY		
PROJEKTANT SPECJALNOŚCI ARCH.:		PODPIS
mgr inż. arch. Agnieszka Kwaśniak UAN.V-7324/6/3/80/92 DS-0540		.....
		PODPIS
		.....
DATA OPRACOWANIA 10 SIERPNI 2021 R.		
ZASTRZEGA SIĘ WSZELKIE PRAWA WYNIKAJĄCE Z USTAWY O PRAWIE AUTORSKIM. RYSUNEK NINIEJSZY NIE MOŻE BYĆ W CAŁOŚCI LUB W CZĘŚCI PRZERYSOwany, UZUPEŁNIony LUB ODSTĄPIony KOMUNIKOWEK, BEZ PISEMNEJ ZGODY FIRMY PROJEKTOWEJ.		



ELEWACJA TYLNA



ELEWACJA BOCZNA



ELEMENTY ISTNIEJĄCE

- ① - istniejące okna o konstrukcji PCV - do pozostawienia - zabezpieczyć na czas prowadzenia robót
- ② - istniejące orynnowanie do przeglądu i pozostawienia. Zdemontować na czas prowadzenia robót. W tym czasie sprawdzić drożność i skuteczność odprowadzania wód opadowych do kanalizacji deszczowej. Oczyszczyć z ewentualnie zalegających zabrudzeń (rywna dachowa). Dotem wyposażyć w rewizję umożliwiającą udrożnienie w razie konieczności.
- ③ - istniejący gzyms wieńczący - do zachowania i odtworzenia. Warstwę wykończeniową wykonać w oparciu o technikę tynku ciągnionego. Warstwy fakturowe (w tym grubość uziarnienia) - wg opisu technicznego. Obróbkę wykonać z blachy tytan-cynk patynowanej gr. min 0,55 mm.

ELEMENTY NOWOPROJEKTOWANE

- A - nowoprojektowane okna o konstrukcji PCV - należy wykonać z zachowaniem istniejących zewnętrznych wymiarów otworów okiennych, podziału kwater oraz detalu na słupkach i poprzeczkach. Wartość współczynnika przenikania ciepła dla okien nie może być większa niż  $U_w \leq 0,9 \text{ W/m}^2\text{K}$ .
- B - nowoprojektowane drzwi wejściowe o konstrukcji aluminiowej (ciepłe) - należy wykonać z zachowaniem istniejącego wymiaru otworu. Wartość współczynnika przenikania ciepła dla drzwi nie może być większa niż  $U_w \leq 1,3 \text{ W/m}^2\text{K}$ .
- C - nowoprojektowany - malowany - gzyms odcinający poziom I piętra, szer. 20 cm.
- D - nowoprojektowana okładzina cokołu wykonana z płyt z kamienia naturalnego w kolorze grafitowym.
- E - nowoprojektowane obramienia opaskowe okienne i drzwiowe wykonane jako malowane w tynku, szerokości 16 cm.
- F - nowoprojektowane parapety, wykonane z kamienia naturalnego polerowanego, z wyobleniami i kapinosami, w kolorze grafitowym.

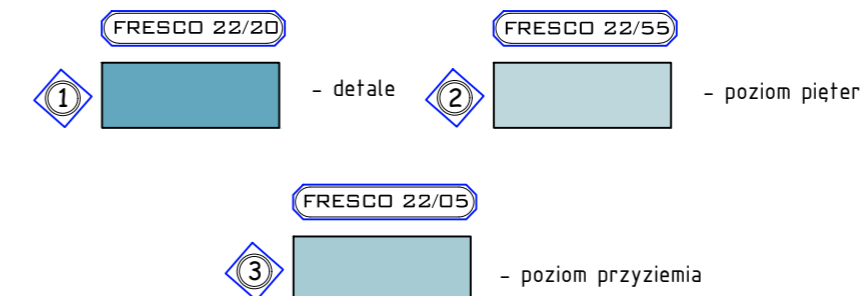
UWAGA!

Wydruk kolorów nieznacznie odbiega od rzeczywistego koloru we wzorniku.

Opracowanie obejmuje wstępne dyspozycje kolorystyczne elewacji, natomiast ostateczna wersja kolorystyki uzgodniona zostanie już w trakcie prowadzenia robót remontowych, na spotkaniu zorganizowanym przez Inwestora i wykonawcę robót, z udziałem przedstawiciela WUOZ.

Zastosowano wzornik "Hardrock A1" firmy quick-mix.

W przypadku zastosowania innego wzornika należy kolory maksymalnie dopasować do zaprojektowanych.



mgr inż. Piotr Namysło ul. Klasztorna 6/3 58-200 Dzierżoniów tel. kom. 604-062-782; p_namyslo@wp.pl NIP: 749-157-42-91; REGON: 022213813		
INWESTOR: <b>WSPÓLNOTA MIESZKANIOWA</b>		
ADRES INWESTORA: ul. Rynek 3 58-230 NIEMCZA		
ADRES INWESTYCJI: ul. Rynek 3 58-230 NIEMCZA dz. nr 227/14; obr. nr 01 STARE MIASTO jednostka ewid.: 020207_4 (Niemcza-miasto)		
TEMAT OPRACOWANIA: <b>Remont elewacji kamienicy mieszkalnej</b>		
RYSUNEK: <b>ELEWACJA TYLNA I BOCZNA - PROJEKT</b>		
STADIUM <b>PT</b>	SKALA <b>1:50</b>	NR RYS. <b>3</b>
ZESPÓŁ PROJEKTOWY		
PROJEKTANT SPECJALNOŚCI ARCH.: mgr inż. arch. Agnieszka Kwaśniak UAN.V-7324/6/3/80/92 DS-0540		PODPIS .....
		PODPIS .....
DATA OPRACOWANIA <b>10 SIERPNI 2021 R.</b>		
ZASTRZEŻENIE: WSZELKIE PRAWA WYNIKAJĄCE Z USTAWY O PRAWIE AUTORSKIM. RYSUNEK NINIEJSZY NIE MOŻE BYĆ W CAŁOŚCI LUB W CZĘŚCI PRZERYSOwany, UZUPEŁNIONY LUB ODSTĄPIONY KOMUNIKOWANEK, BEZ PISEMNEJ ZGODY FIRMY PROJEKTOWEJ.		



1  - detale  
2  - poziom pięter  
3  - poziom przyziemia

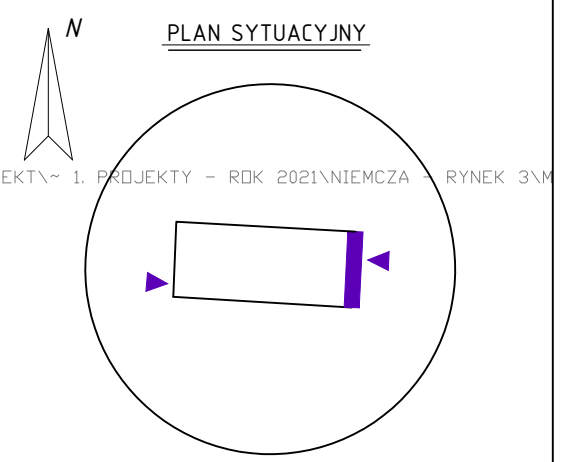
**UWAGA!**

Wydruk kolorów nieznacznie odbiega od rzeczywistego koloru we wzorniku.

Opracowanie obejmuje wstępne dyspozycje kolorystyczne elewacji, natomiast ostateczna wersja kolorystyki uzgodniona zostanie już w trakcie prowadzenia robót remontowych, na spotkaniu zorganizowanym przez Inwestora i wykonawcę robót, z udziałem przedstawiciela WUOZ.

Zastosowano wzornik "Hardrock A1" firmy quick-mix.

W przypadku zastosowania innego wzornika należy kolory maksymalnie dopasować do zaprojektowanych.

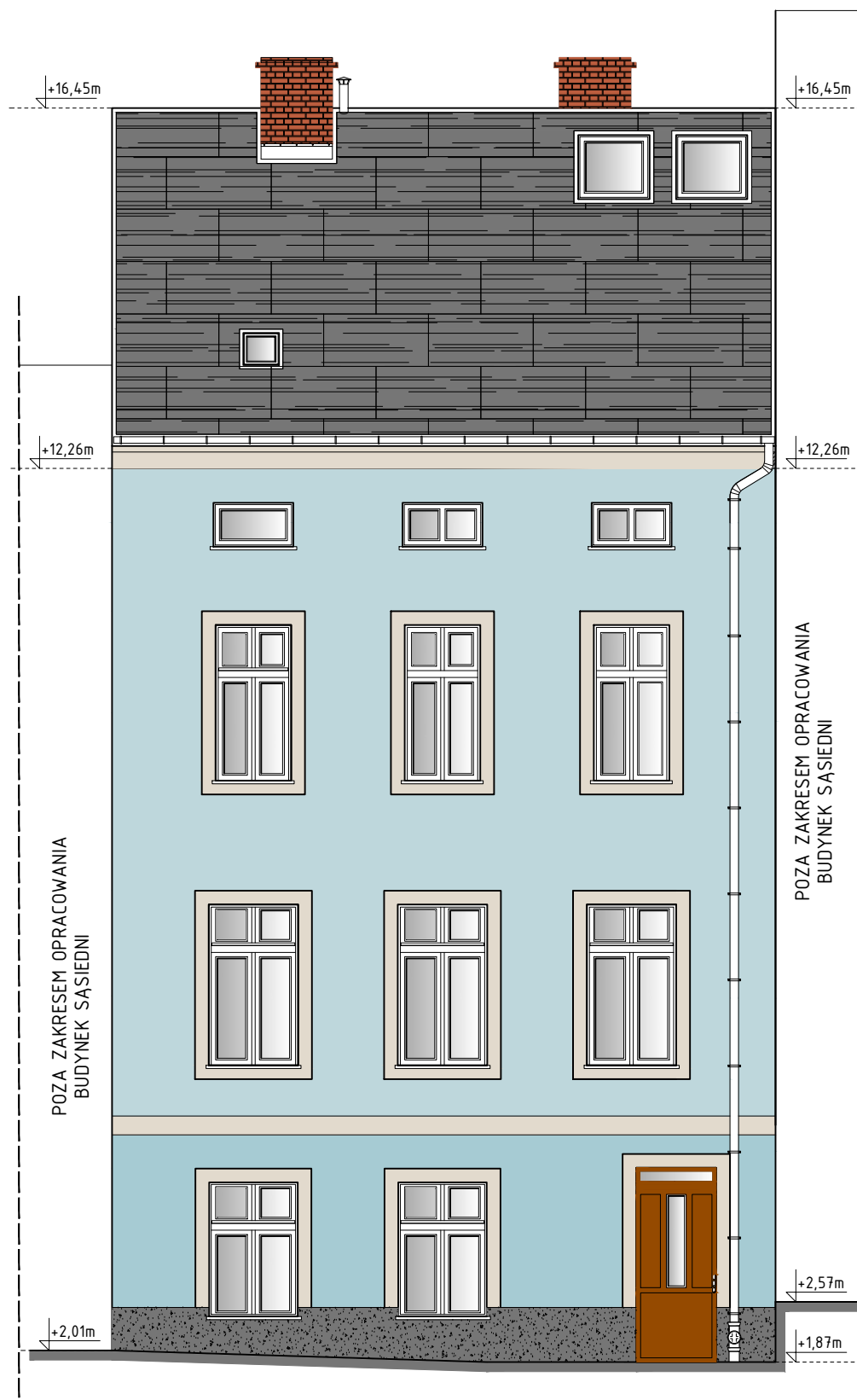


<small>C:\~PROJEKTY\~PN-PROJEKT\~ 1. PROJEKTY - ROK 2021\NIEMCZA - RYNEK 3\M</small> <small>C:\~PROJEKTY\~PN-PROJEKT\~ 1. PROJEKTY - ROK 2021\NIEMCZA - RYNEK 3\M</small>		
mgr inż. Piotr Namysło ul. Klasztorna 6/3 58-200 Dzierżoniów tel. kom. 604-062-782; p_namyslo@wp.pl NIP: 749-157-42-91, REGON: 022213813		
<b>INWESTOR:</b> <b>WSPÓLNOTA MIESZKANIOWA</b>		
<b>ADRES INWESTORA:</b> ul. Rynek 3 58-230 NIEMCZA		
<b>ADRES INWESTYCJI:</b> ul. Rynek 3 58-230 NIEMCZA dz. nr 227/14; obr. nr 01 STARE MIASTO jednostka ewid.: 020207_4 (Niemcza-miasto)		
<b>TEMAT OPRACOWANIA:</b> <b>Remont elewacji kamienicy mieszkalnej</b>		
<b>RYSUNEK:</b> <b>ELEWACJA FRONTOWA - KOLORYSTYKA</b>		
STADIUM	SKALA	NR RYS.
<b>PT</b>	<b>1:75</b>	<b>4</b>
<b>ZESPÓŁ PROJEKTOWY</b>		
PROJEKTANT SPECJALNOŚCI ARCH.: mgr inż. arch. Agnieszka Kwaśniak UAN.V-7324/6/3/80/92 DS-0540		PODPIS .....
		PODPIS .....

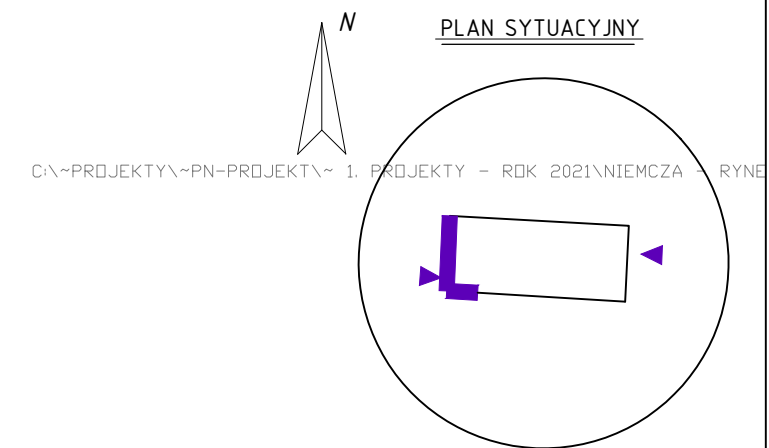
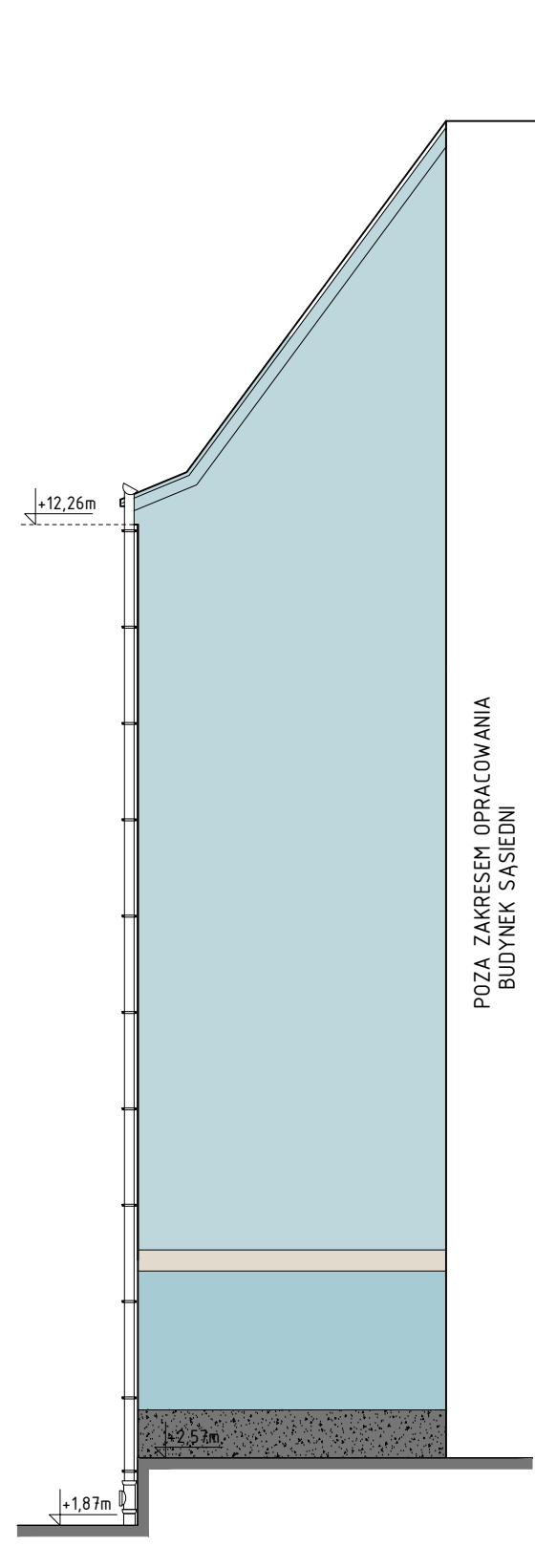
**DATA OPRACOWANIA**  
**10 SIERPNI 2021 R.**

ZASTRZEGA SIĘ WSZELKIE PRAWA WYNIKAJĄCE Z USTAWY O PRAWIE AUTORSKIM. RYSUNEK NINIEJSZY NIE MOŻE BYĆ W CAŁOŚCI LUB W CZĘŚCI PRZERYŚLOWANY, UZUPEŁNIONY LUB ODSTĄPIONY KOMUKOLWIEK, BEZ PISEMNEJ ZGODY FIRMY PROJEKTOWEJ.

ELEWACJA TYLNA



ELEWACJA BOCZNA



C:\~PROJEKTY\~PN-PROJEKT\~ 1. PROJEKTY - ROK 2021\NIEMCZA RYNE

C:\~PROJEKTY\~PN-PROJEKT\~ 1. PROJEKTY - ROK 2021\NIEMCZA RYNE		
mgr inż. Piotr Namysło ul. Klasztorna 6/3 58-200 Dzierżoniów tel. kom. 604-062-782; p_namyslo@wp.pl NIP: 749-157-42-91, REGON: 022213813		
INWESTOR: <b>WSPÓLNOTA MIESZKANIOWA</b>		
ADRES INWESTORA: ul. Rynek 3 58-230 NIEMCZA		
ADRES INWESTYCJI: ul. Rynek 3 58-230 NIEMCZA dz. nr 227/14; obr. nr 01 STARE MIASTO jednostka ewid.: 020207_4 (Niemcza-miasto)		
TEMAT OPRACOWANIA: <b>Remont elewacji kamienicy mieszkalnej</b>		
RYSUNEK: <b>ELEWACJA TYLNA I BOCZNA - KOLORYSTYKA</b>		
STADIUM	SKALA	NR RYS.
PT	1:75	5
ZESPÓŁ PROJEKTOWY		
PROJEKTANT SPECJALNOŚCI ARCH.:		PODPIS
mgr inż. arch. Agnieszka Kwaśniak UAN.V-7324/6/3/80/92 DS-0540		.....
		PODPIS
		.....
DATA OPRACOWANIA 10 SIERPNI 2021 R.		
ZASTRZEŻA SIĘ WSZELKIE PRAWA WYNIKAJĄCE Z USTAWY O PRAWIE AUTORSKIM. RYSUNEK NINIEJSZY NIE MOŻE BYĆ W CAŁOŚCI LUB W CZĘŚCI PRZERYŚLOWANY, UZUPEŁNIONY LUB ODSTĄPIONY KOMUKOLWIEK, BEZ PISEMNEJ ZGODY FIRMY PROJEKTOWEJ.		

UWAGA!

Wydruk kolorów nieznacznie odbiega od rzeczywistego koloru we wzorniku.

Opracowanie obejmuje wstępne dyspozycje kolorystyczne elewacji, natomiast ostateczna wersja kolorystyki uzgodniona zostanie już w trakcie prowadzenia robót remontowych, na spotkaniu zorganizowanym przez Inwestora i wykonawcę robót, z udziałem przedstawiciela WUOZ.

Zastosowano wzornik "Hardrock A1" firmy quick-mix.

W przypadku zastosowania innego wzornika należy kolory maksymalnie dopasować do zaprojektowanych.

